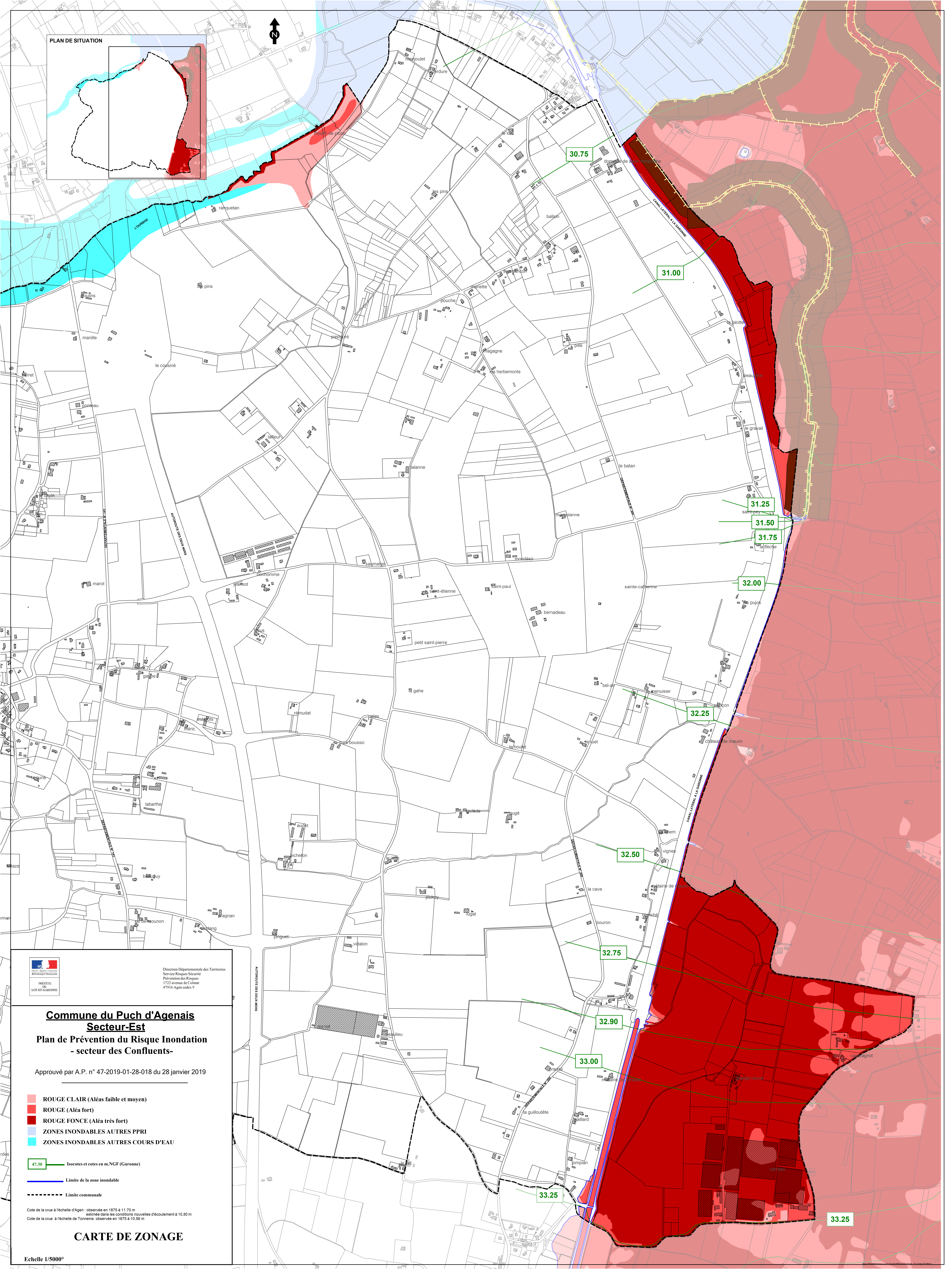
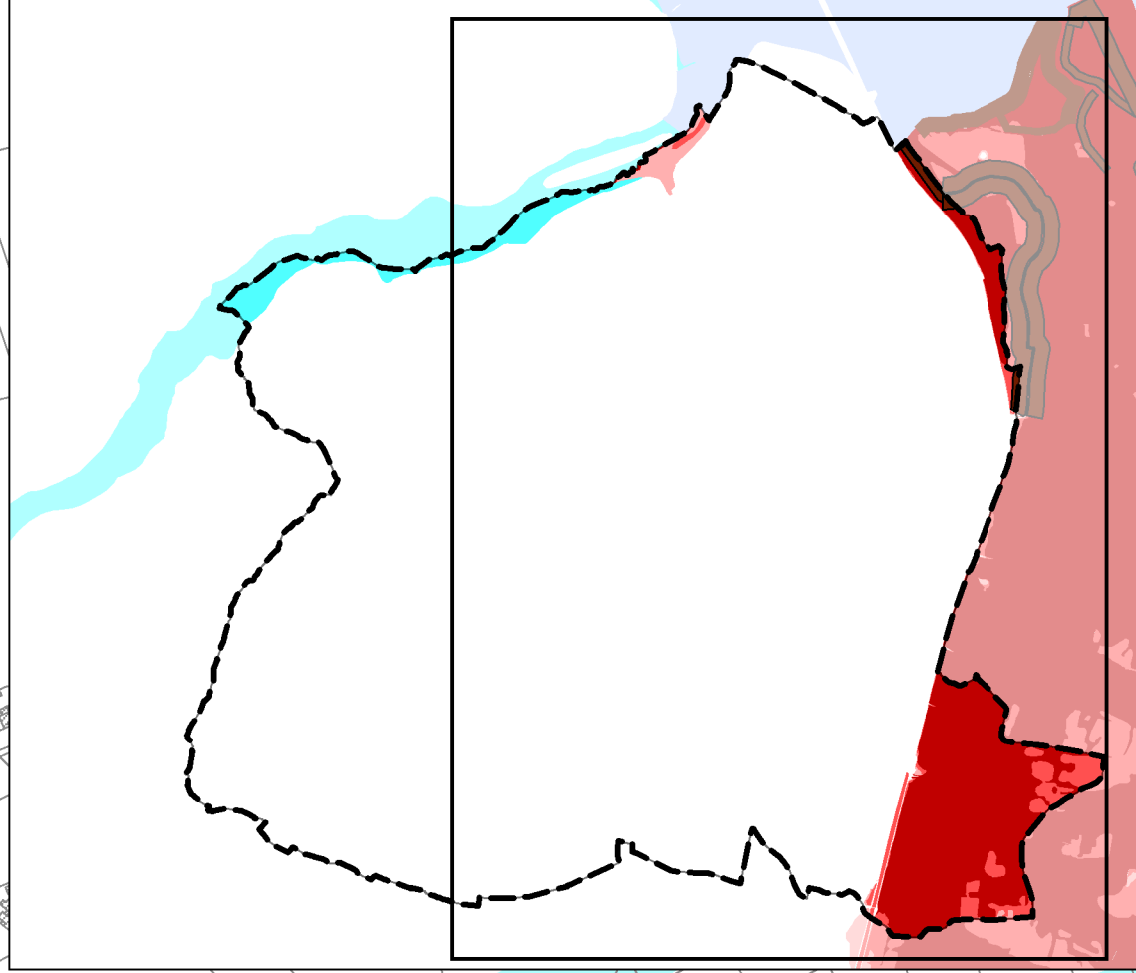


PLAN DE SITUATION



Direction Départementale des Territoires
Service Risques Sécurité
Prévention des Risques
1722 avenue de Colmar
47316 Agen cedex 9

Commune du Puch d'Agénais Secteur-Est

Plan de Prévention du Risque Inondation - secteur des Confluents-

Approuvé par A.P. n° 47-2019-01-28-018 du 28 janvier 2019

- ROUGE CLAIR (Aléa faible et moyen)
- ROUGE (Aléa fort)
- ROUGE FONCE (Aléa très fort)
- ZONES INONDABLES AUTRES PPRI
- ZONES INONDABLES AUTRES COURS D'EAU

47.30 Isocotes et cotes en m.NGF (Garonne)

— Limite de la zone inondable

- - - Limite communale

Cote de la crue à l'échelle d'Agén : observée en 1875 à 11.70 m
estimée dans les conditions nouvelles d'écoulement à 10.80 m
Cote de la crue à l'échelle de Tonnerre : observée en 1875 à 10.56 m

CARTE DE ZONAGE

Echelle 1/5000^e

33.25

Commune du Puch d'Agenais
Secteur-Ouest
Plan de Prévention du Risque Inondation
- secteur des Confluents-

Approuvé par A.P. n° 47-2019-01-28-018 du 28 janvier 2019

- ROUGE CLAIR (Aléas faible et moyen)
- ROUGE (Aléa fort)
- ROUGE FONCE (Aléa très fort)
- ZONES INONDABLES AUTRES PPRI
- ZONES INONDABLES AUTRES COURS D'EAU

47,30 Isocotes et cotes en m.NGF (Garonne)

Limite de la zone inondable

Limite communale

Cote de la crue à l'échelle d'Agen : observée en 1875 à 11,70 m
estimée dans les conditions nouvelles d'écoulement à 10,80 m
Cote de la crue à l'échelle de Tonneins : observée en 1975 à 10,56 m

CARTE DE ZONAGE

Echelle 1/5000^e

PLAN DE SITUATION

