



CONNECTONS NOS TALENTS

PRE-PROGRAMMES ET PROGRAMMES DE TRAVAUX, VISANT A RENOVER LES CITES ADMINISTRATIVES DE L'ETAT EN NOUVELLE-AQUITAINE

Présentation du programme de travaux
de la Cité Administrative d'Agen

14 Mai 2019



Liberté • Égalité • Fraternité

RÉPUBLIQUE FRANÇAISE





Calendrier de l'étude

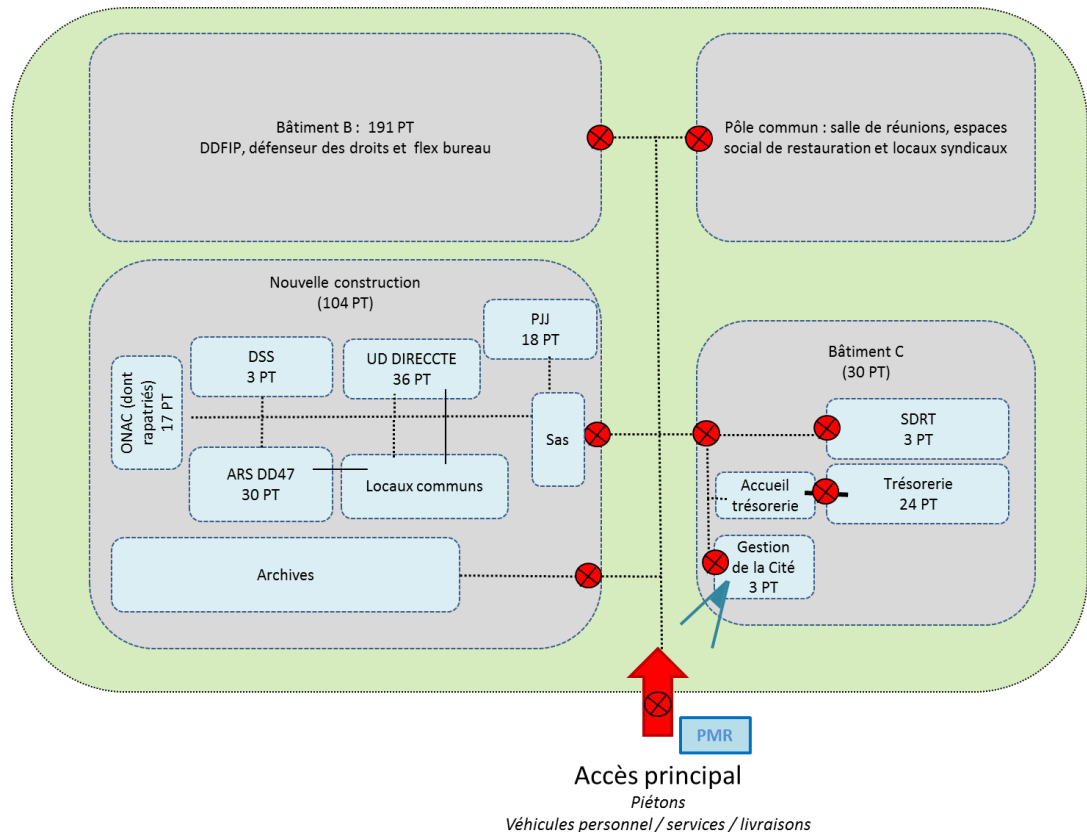
- **Fin Janvier / début Février 2019** : rencontres avec les services *UD-DIRECCTE, de l'ONAC – VG, de la DT-ARS, de la DDFIP et de la PJJ*
- **Février / Mars 2019** : actualisation du préprogramme suite aux entretiens menés avec les différentes entités
 - ⇒ COPIL 22 Mars : présentation du préprogramme revu
- **Fin mars / Avril** : ajustement du préprogramme pour être en adéquation avec les ratios de la PIE :
 - ⇒ Echanges téléphoniques avec les entités (fin Mars) ;
 - ⇒ Ateliers mutualisations avec les entités (10 Avril) ;
 - ⇒ Ajustements avec la DRPIE (19 Avril).
- **COPIL du 14 Mai** : présentation des grandes lignes du programme



I. Le schéma d'organisation fonctionnel de la Cité Administrative

Les principes d'accès, de flux entre les bâtiments et de sécurisation à l'échelle du site :

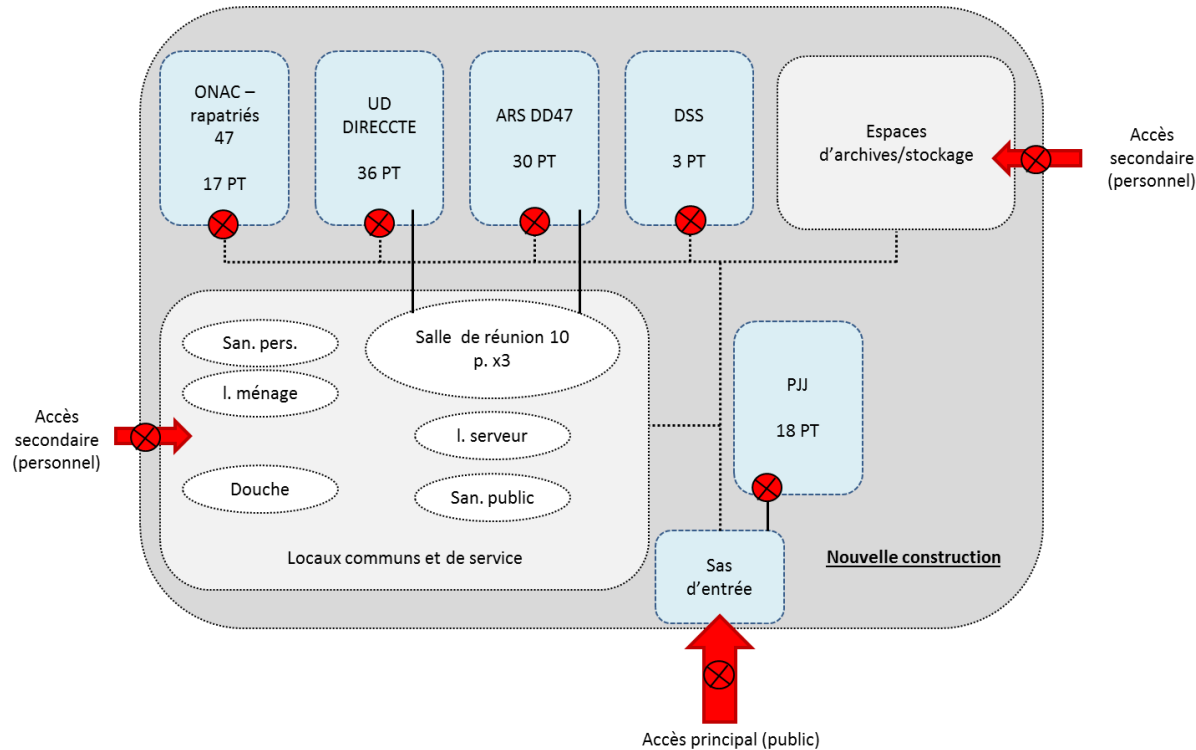
- 1 accès principal et sécurisé (accessible au public piétons ou en 2 roues + au personnel piétons ou en véhicules) – le stationnement PMR s'effectue à l'extérieur de la Cité Administrative ;
- Depuis l'accès principal, cheminement PMR menant à l'ensemble des bâtiments ;
- Pas d'accueil physique en entrée de site, le visiteur s'oriente par la signalétique ;
- Accès sécurisé au sein de chaque bâtiment (hors fonctions mutualisées) ;
- Au sein des bâtiments, chaque entité est autonome dans son fonctionnement et bénéficie d'un accès sécurisé.





II. La nouvelle construction

Présentation des besoins théoriques en surfaces et fonctionnels



Entité / Nature des surfaces	PT	SU
NOUVELLE CONSTRUCTION	104	1 598 m²
<i>surfaces hors archives DDFIP</i>	<i>104</i>	<i>1 448 m²</i>
ARS - DD47	30	398 m ²
UD - DIRECCTE 47	36	506 m ²
ONAC - rapatriés 47	17	242 m ²
Delegation de service social	3	54 m ²
PJJ	18	248 m ²
DDFIP (autres surfaces)	0	150 m ²

Evolutions du programme et optimisation :

- Plus d'accueil physique, réception du public au sein de chaque entité
- Mutualisation des 3 salles de réunions



II. La nouvelle construction

Synthèse des besoins en surfaces

Synthèse par entités

Entité / Nature des surfaces	PT	SU	SUN	Ratio m ² SUN / PT	SUB* SCET (20% de la SU)	Ratio m ² / PT
NOUVELLE CONSTRUCTION	104	1 598 m²	1 118 m²	10,8 m² SUN / PT	1 918 m²	18,4 m² SUB / PT
<i>surfaces hors archives DDFIP</i>	<i>104</i>	<i>1 448 m²</i>	<i>1 118 m²</i>	<i>10,8 m² SUN / PT</i>	<i>1 738 m²</i>	<i>16,7 m² SUB / PT</i>
ARS - DD47	30	398 m ²	329 m ²	11,0 m ² SUN / PT	477 m ²	15,9 m ² SUB / PT
UD - DIRECCTE 47	36	506 m ²	389 m ²	10,8 m ² SUN / PT	607 m ²	16,9 m ² SUB / PT
ONAC - rappatriés 47	17	242 m ²	166 m ²	9,8 m ² SUN / PT	290 m ²	17,1 m ² SUB / PT
Delegation de service social	3	54 m ²	53 m ²	17,6 m ² SUN / PT	65 m ²	21,8 m ² SUB / PT
PJJ	18	248 m ²	181 m ²	10,1 m ² SUN / PT	298 m ²	16,5 m ² SUB / PT
DDFIP (autres surfaces)	0	150 m ²	0 m ²	0 m ²	180 m ²	

Evolutions du programme et optimisations :

Harmonisation des surfaces SUN et SUB afin de garantir une égalité de traitement entre les différentes entités (*écart constaté entre le ratio m² SUN ou SUB / PT le plus fort et le plus faible de 1,2 contre 3,5 pour le préprogramme de Mars 2019*) et optimisation des besoins afin d'être en adéquation avec les ratios de la PIE.



III. Le bâtiment B

Présentation du principe d'intervention

Grands principes d'interventions

Aménagements fonctionnels :

- Implanter 13 postes de travail en Flex bureau et 1 bureau pour le défenseur des droits au sein des espaces libérés (DDFIP = 206 PDT en 2018 contre 190 PDT à l'horizon 2022, soit – 16 PDT)
⇒ Pas de travaux envisagés

Améliorer la performance énergétique du bâtiment et le confort des utilisateurs :

Les travaux d'amélioration énergétique envisagés sont les suivants :

- Isolation de la toiture ;
- Remplacement des menuiseries ;
- Isolation thermique par l'extérieur ;
- Remplacement du chauffage par un système VRV ;
- VMC double flux avec récupération de chaleur ;
- Changement de l'éclairage ;
- Installation de panneaux solaires en toitures.

Pas d'évolution par rapport au préprogramme de Mars 2019

Bâtiment B :

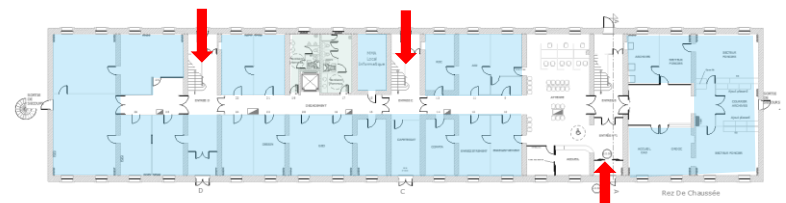
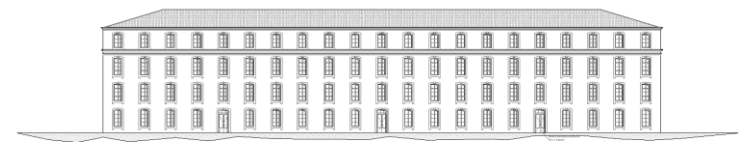
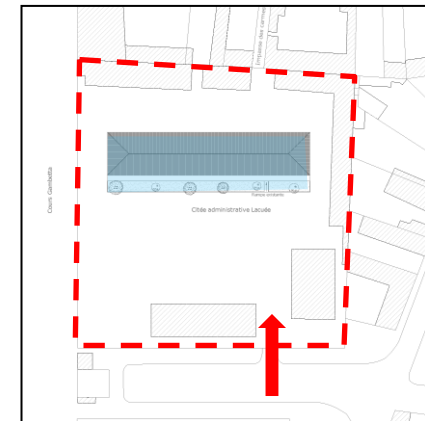
Surface de plancher : 4 240 m²

Surface Utile Nette : 2 556 m²

Nombre de niveaux : 4

Occupants : DDFIP / Défenseur des droits / 13 PT en flex office

Nombre de PT : 204



CONNECTONS NOS TALENTS



III. Le bâtiment C

Présentation du principe d'intervention

Grands principes d'interventions

Aménagements fonctionnels :

- R+2 : implantation SDRT (13 PT) conservée. Pas d'intervention.
- R+1 / RDC :
 - Déménagement de l'ONAC (3 PT) et de la DSS au sein du nouveau bâtiment (3 PT)
 - Implantation de la trésorerie (24 PT) et repositionnement de la gestion de la cité (3 PT)

Améliorer la performance énergétique du bâtiment et le confort des utilisateurs :

Les travaux d'amélioration énergétique envisagés sont les suivants :

- Isolation de la toiture ;
- Remplacement des menuiseries ;
- Isolation thermique par l'extérieur ;
- Remplacement du chauffage par un système VRV ;
- VMC double flux avec récupération de chaleur ;
- Changement de l'éclairage.

Pas d'évolution par rapport au préprogramme de Mars 2019

Bâtiment C :

Surface de plancher : env. 1 200 m² dont 148 m² de combles

Surface Utile Nette : 540 m²

Nombre de niveaux : 3 + combles

Occupants : SDRT (13 PT) / Trésorerie (24 PT) / Gestion de la Cité (3 PT)

Nombre de PT : 40

Schéma d'implantation des fonctions

+ combles sup. à 1,80 m
= 148 m² SUN
Accessible par 1 petit escalier
en colimaçon depuis SDRT
Non exploitable



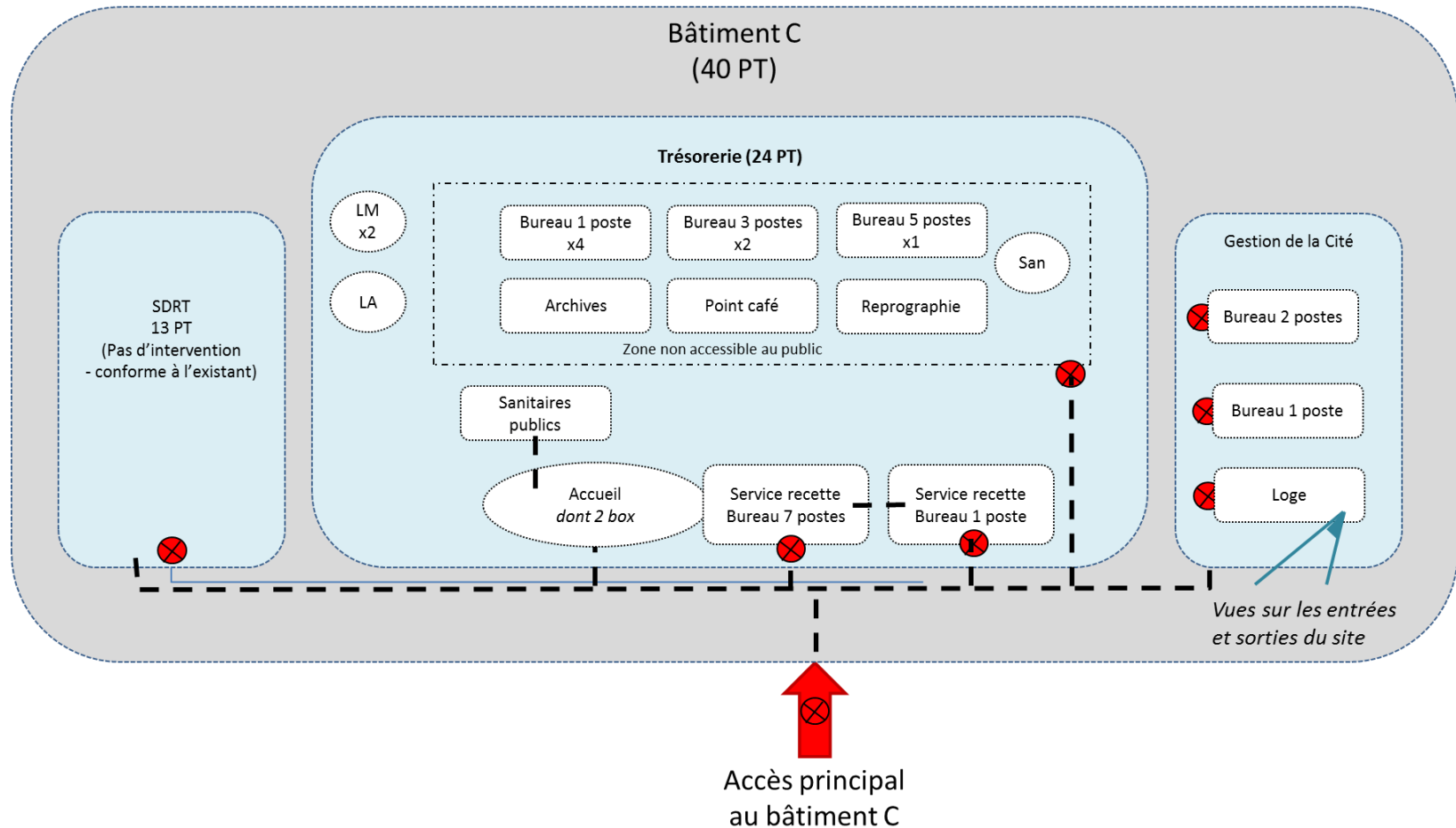
- SUN SDRT
- SUN trésorerie
- SUN réunion mutualisée
- SUN Gestion de la Cité (bureaux, réunions etc...)
- SUB Gestion de la Cité (loge)



III. Le bâtiment C

Présentation des besoins fonctionnels

Schéma d'organisation fonctionnel :





Synthèse des surfaces de la Cité Administrative

Bâtiment	SUN*	SUB**	Poste de travail	Poste de travail potentiel	Ratio SUN / poste de travail potentiel	Ratio SUB / poste de travail
Bâtiment A (démolition - 1727 m² SUB)	0 m²	0 m²	0	0	0	0
Bâtiment B	2 556 m²	3 761 m²	191	13	12,5	19,7
DDFIP	2 556 m²		190			
Défenseur des droits	20 m²		1			
Bâtiment C	540 m²	1 026 m²	40	0	13,5	25,7
SDRT	213 m²		13		16,4	
Gestion cité (hors loge)**	34 m²		3		11,3	
Trésorerie	254 m²		24		10,6	
Réunion mutualisée	39 m²		0			
vacants (combles non exploitables)	0 m²		0			
Bâtiment G (démolition - 450 m²)	0 m²	0 m²	0			-
Bâtiment D	53 m²	209 m²	0			-
Espace social de restauration						
Locaux syndicaux						
Réunions mutualisées	53 m²				-	
Bâtiment I (démolition - 667 m² SUB)	0 m²	0 m²	0		0	0
Construction neuve (env. 2344 m² SP)	1 118 m²	1 918 m²	104		10,8	18,44
Archives DDFIP (compactus)		180 m²	-			-
ONAC	166 m²	290 m²	17		9,8	17,1
Delegation service sociale	53 m²	65 m²	3		17,6	21,8
ARS	329 m²	477 m²	30		11,0	15,9
PJJ	181 m²	298 m²	18		10,1	16,5
DIRECCTE	389 m²	607 m²	36		10,8	16,9
Total	4 268 m²	7 270 m²	335	13	12,3 m² SUN/ PT	20,9 m² SUB/ PT

Remarques bâtiment C / D: la SUN correspond à une adaptation des besoins à l'existant, la SUB correspond à la surface actuelle du bâtiment.



ANNEXES



I. Nouvelle construction

Détails des besoins en surface

Local	Nbre	SUU	SU	SUN	
NOUVELLE CONSTRUCTION	<i>PT</i>	104	1 598 m²	1 118 m²	<i>Ratio : 10,75 m² SUN / PT</i>
	<i>ETPT</i>	100			
Locaux communs et de services			121 m²	60 m²	
Salle de réunion 10 p	3	20 m ²	60 m ²	60 m ²	dont 1 équipée pour les cellules de crise (6PC) de l'ARS située à proximité du service et 1 équipée pour les auditions de l'UD-DIRECCTE (4 PC+1 imprimante) située à proximité du service
Locaux ménage		20 m ²	16 m ²		1/ étage min.
Douche	1	4 m ²	4 m ²		avec espace change
Sanitaire public	2	4,5 m ²	8 m ²		
Sanitaire personnel	11	3,0 m ²	33 m ²		104 postes de travail soit env. 11 sanitaires
Local serveur			pm		1 local / entité



I. Nouvelle construction

Détails des besoins en surface (suite)

Local	Nbre	SUU	SU	SUN		
NOUVELLE CONSTRUCTION		PT 104		1 598 m ²	1 118 m ²	Ratio : 10,75 m ² SUN / PT
		ETP 100				
ARS - DD47		PT 30		338 m ²	312 m ²	
		ETPT 29				
Espace d'attente dans circulation			pm	pm		4 personnes
<u>Direction et fonctions transverses</u>						
Bureau 1 p. - Direction	1	16 m ²	16 m ²	16 m ²		avec petit espace de réunion
Bureau 1 p. - Ass. Direction	1	11 m ²	11 m ²	11 m ²		
Bureau 2 p. - Fonctions Supports	1	16 m ²	16 m ²	16 m ²		
Bureau 1 p. - Missions médicales	1	11 m ²	11 m ²	11 m ²		
Bureau 1 p. - Missions médicales	2	11 m ²	22 m ²	22 m ²		petite table de réunion
<u>Pôle Santé Publique et Environnementale</u>						
Bureau 1 p. - Responsable	1	12 m ²	12 m ²	12 m ²		
Bureau 2 p. - Secretariat	1	16 m ²	16 m ²	16 m ²		Commun avec missions médicales
Bureau 2 p. - Cellule de l'eau	1	16 m ²	16 m ²	16 m ²		
Bureau 1 p. - Cellules environnements int. et ext.	2	11 m ²	22 m ²	22 m ²		
Bureau 1 p. - Cellules prévention et promotions de la santé	1	11 m ²	11 m ²	11 m ²		
Bureau 1 p. - IES + Infirmière	3	11 m ²	33 m ²	33 m ²		
<u>Pôle Animation Territoriale et Parcours Santé</u>						
Bureau 1 p. - Responsable	1	12 m ²	12 m ²	12 m ²		
Bureau 1 p. - Secretariat	1	11 m ²	11 m ²	11 m ²		
Bureau 1 p. - animateurs de territoire	3	11 m ²	33 m ²	33 m ²		
Bureau 2 p. - Gestionnaires	3	16 m ²	48 m ²	48 m ²		
Bureau 1 p. - Guichet unique - chargé de mission	1	11 m ²	11 m ²	11 m ²		
<u>Locaux communs à l'unité</u>						
Point café			5 m ²	5 m ²		
Reprographie	1	6 m ²	6 m ²			Au cœur du service
Archives vivantes	1	20 m ²	20 m ²			
Local de prélèvement - ARS	1	6 m ²	6 m ²	6 m ²		



I. Nouvelle construction

Détails des besoins en surface (suite)

Local	Nbre	SUU	SU	SUN
-------	------	-----	----	-----

NOUVELLE CONSTRUCTION	PT	104	1 598 m²	1 118 m²	<i>Ratio : 10,75 m² SUN / PT</i>
	ETP	100			

UD - DIRECCTE 47	PT	36	426 m ²	368 m ²	
	ETPT	35			
Espace d'attente dans circulation		pm	pm		4 personnes
<u>Direction et ressources humaines</u>					
Bureau 1 p. - Direction	1	16 m ²	16 m ²	16 m ²	
Bureau 1 p. - Adjoint	2	11 m ²	22 m ²	22 m ²	
Bureau 2 p. - Assistant / RH	1	16 m ²	16 m ²	16 m ²	
Archives vivantes - Dossier RH	1	9 m ²	9 m ²		80 ml
<u>Pôle politique du travail - Dialogue social</u>					
Bureau 1 p. - Agent de contrôle	10	11 m ²	110 m ²	110 m ²	Proximité service de renseignement - 3 armoires
Archives vivantes - Classothèque	1	20 m ²	20 m ²		126 ml - proximité agents de contrôle
Bureau 2 p. - Ass. au contrôle	2	16 m ²	32 m ²	32 m ²	
Bureau 1 p. - Service de renseignement	4	11 m ²	44 m ²	44 m ²	Réception physique le matin / Réception téléphonique AM
Archives vivantes - documentation renseignement / documentation travail	1	14 m ²	14 m ²		80 ml
<u>Pôle entreprise, emploi et économie</u>					
Bureau 2 p. - Main d'œuvre étrangère	1	16 m ²	16 m ²	16 m ²	
Bureau 1 p. - Chargés de mission emploi	5	11 m ²	55 m ²	55 m ²	Déplacement à l'extérieur
Archives vivantes - dossier emploi	1	9 m ²	9 m ²		50 ml
Bureau 2 p. - Gestionnaire	3	16 m ²	48 m ²	48 m ²	
<u>Locaux communs à l'unité</u>					
Point café			5 m ²	5 m ²	
Reprographie	1	6 m ²	6 m ²		Au cœur du service
Local équipement de protection individuels UD-DIRECCTE	1	4 m ²	4 m ²	4 m ²	UD-DIRECCTE : casiers / armoires à prévoir pour stocker les équipements de protection amiantes - à proximité des douches communes



I. Nouvelle construction

Détails des besoins en surface (suite)

Local	Nbre	SUU	SU	SUN
-------	------	-----	----	-----

NOUVELLE CONSTRUCTION	PT	104	1 598 m²	1 118 m²	<i>Ratio : 10,75 m² SUN / PT</i>
	ETP	100			

ONAC - rattachés 47	PT	17	214 m ²	156 m ²
	ETPT	17		

Banque d'accueil	1	12 m ²	12 m ²		
Box de réception	2	10 m ²	20 m ²		
Espace d'attente - 6 personnes	1	6 m ²	6 m ²	6 m ²	
Bureau 2 postes	7	16 m ²	112 m ²	112 m ²	
Bureau 1 poste	3	11 m ²	33 m ²	33 m ²	
Point café			5 m ²	5 m ²	
Reprographie	1	6 m ²	6 m ²		
Archives vivantes	2	10 m ²	20 m ²		

Delegation de service social	PT	3	51 m ²	51 m ²
	ETPT	3		

Bureau 1 poste	2	12 m ²	24 m ²	24 m ²	
Bureau de consultation	1	18 m ²	18 m ²	18 m ²	<i>avec point d'eau</i>
Archives	1	3 m ²	3 m ²	3 m ²	<i>placard dans les circulations - fermant à clés</i>
Point café			2 m ²	2 m ²	
Espace d'attente - 4 personnes	1	4 m ²	4 m ²	4 m ²	<i>4 personnes</i>



I. Nouvelle construction

Détails des besoins en surface (suite)

Local	Nbre	SUU	SU	SUN
-------	------	-----	----	-----

NOUVELLE CONSTRUCTION	PT	104	1 598 m²	1 118 m²	<i>Ratio : 10,75 m² SUN / PT</i>
	ETP	100			

PJJ	PT	18	217 m²	171 m²
	ETPT	16		

<u>Espaces d'accueil du public</u>					
Espace d'attente	1	10 m ²	10 m ²		<i>environ 5 places</i>
Box entretien	2	10 m ²	20 m ²		
Salle d'activité avec mineurs	1	30 m ²	30 m ²	30 m ²	<i>environ 15 places</i>
<u>Les espaces de bureaux</u>					
Accueil - secretariat	1	12 m ²	12 m ²	12 m ²	
Bureau 1 poste - Direction de service	1	12 m ²	12 m ²	12 m ²	
Bureau 1 poste - Responsable d'unité éducative	1	10 m ²	10 m ²	10 m ²	
Bureau 2 postes - Educateurs	4	12 m ²	48 m ²	48 m ²	<i>Prévoir 3 postes possibles</i>
Bureau 2 postes - Educateurs + stag.	1	12 m ²	12 m ²	12 m ²	
Bureau 1 poste - ass. de serv. Social	1	10 m ²	10 m ²	10 m ²	<i>Réception public</i>
Bureau 1 poste - Psychologue	2	10 m ²	20 m ²	20 m ²	<i>Réception public</i>
Bureau 2 postes - b. de passage	1	12 m ²	12 m ²	12 m ²	
<u>Locaux communs à l'unité</u>					
Point café			5 m ²	5 m ²	
Reprographie	1	6 m ²	6 m ²		<i>Au cœur du service</i>
Archives vivantes	1	10 m ²	10 m ²		



I. Nouvelle construction

Détails des besoins en surface (suite)

Local	Nbre	SUU	SU	SUN
-------	------	-----	----	-----

NOUVELLE CONSTRUCTION	PT	104	1 598 m²	1 118 m²	<i>Ratio : 10,75 m² SUN / PT</i>
	ETP	100			

Archives / Stockage			231 m²	<i>Remarque : les locaux de stockage seront regroupés et pourront à terme être entièrement recloisonnables</i>	
----------------------------	--	--	--------------------------	--	--

DGFIP- Archives compactus	1	150 m ²	150 m ²		3000 ml
UD-DIRECCTE - Archives fixes	1	30 m ²	30 m ²		170 ml
ARS - Archives fixes	1	10 m ²	10 m ²		48 ml
ONAC - Stockage matériel d'exposition	1	8 m ²	8 m ²		
Stockage mobilier / informatique PJJ	1	10 m ²	10 m ²		
Stockage fourniture - UD-DIRECCTE	1	8 m ²	8 m ²		
Stockage fourniture / mobilier / informatique ARS	1	15 m ²	15 m ²		Espace de stockage



II. Le bâtiment C

Détails des besoins en surface

Bâtiment C	PT	40	643 m²	540 m²	<i>Ratio : 13,5 m² SUN / PT</i>
	ETP	39			

SDRT	PT	13	240 m²	213 m²	
	ETP	13			
Pas d'intervention			240 m ²	213	

Gestion de la Cité	PT	3	34 m²	34 m²	
	ETP	3			
Loge		22 m ²	0 m ²		
Bureau 1 poste	1	17 m ²	17 m ²	17 m ²	
Bureau 2 postes	1	17 m ²	17 m ²	17 m ²	

Tresorerie municipale	PT	24	330 m²	254 m²	
	ETP	23			
Accueil "secteur public local"	1	32 m ²	32 m ²		1 banque d'accueil (1 ETP) - Public : env. 6 pers. en simultannées
Box de réception	1	8 m ²	8 m ²		
Bureau 1 poste	1	19 m ²	19 m ²	19 m ²	
Bureau 1 poste	1	20 m ²	20 m ²	20 m ²	
Bureau 1 poste	1	13 m ²	13 m ²	13 m ²	
Bureau 1 poste	1	20 m ²	20 m ²	20 m ²	
Bureau 1 poste	1	18 m ²	18 m ²	18 m ²	
Bureau 3 postes	1	19 m ²	19 m ²	19 m ²	
Bureau 3 postes	1	19 m ²	19 m ²	19 m ²	
Bureau 5 postes	1	30 m ²	30 m ²	30 m ²	
Bureau 7 postes	1	45 m ²	45 m ²	45 m ²	
<u>Locaux communs à l'unité</u>					
Reprographie	1	6 m ²	6 m ²	6 m ²	
Point café	1	10 m ²	10 m ²	10 m ²	
Archives vivantes	1	35 m ²	35 m ²	35 m ²	30 min
Sanitaires publics	2	4 m ²	8 m ²		
Sanitaires personnels	4	4 m ²	16 m ²		
Locaux ménage	2	6 m ²	12 m ²		
Local serveur		pm	pm		

Salle de réunion	PT	0	39 m²	39 m²	
	ETP	0			
Salle de réunion 20 places	1	39 m ²	39 m ²	39 m ²	



II. Le bâtiment D

Détails des besoins en surface

Bâtiment D		PT	0	182 m ²	53 m ²	Ratio : SO
		ETPT	0			
Espace social de restauration				85 m²		
Salle de restauration			85 m ²		<i>Evier avec égouttoir conséquent / Point d'eau pour remplissage des carafes / Rangements intégrés pour petite vaisselle dont 1 espace accessible PMR</i>	
Salles de réunion				61 m²	53 m²	
Salle de réunion 30/35 places	1 m ²	53 m ²	53 m ²	53 m ²		
Sanitaire	2	4 m ²	8 m ²		<i>1 sanitaire min / point d'eau pour ménage</i>	
Locaux syndicaux				36 m²		
Local syndical	1	24 m ²	24 m ²		<i>Equipé d'armoire pour les organisations syndicales</i>	
Bureau de réception	1	12 m ²	12 m ²		<i>Prévoir un traitement acoustique spécifique</i>	