



**PRÉFET
DE LOT-ET-GARONNE**

*Liberté
Égalité
Fraternité*

Infrastructures routières concedées A62

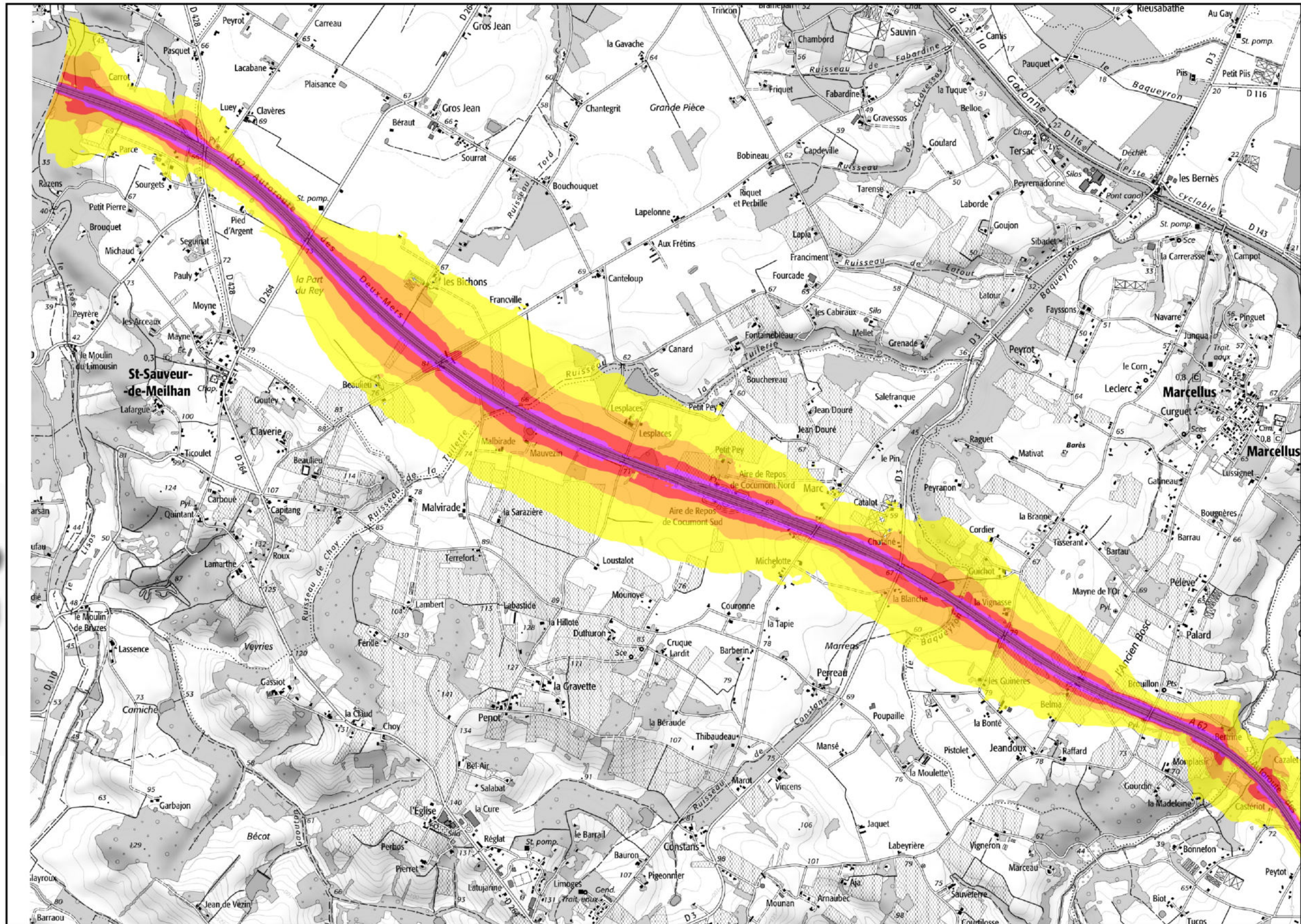
Dalle n° 1

Niveaux sonores

- de 55 à 60 dB(A)
- de 60 à 65 dB(A)
- de 65 à 70 dB(A)
- de 70 à 75 dB(A)
- supérieur à 75 dB(A)

Zones exposées au bruit - carte de "type a" - LDEN

Courbes isophones en LDEN (Level Day Evening Night) par pas de 5 en 5, de 55 dB(A) à supérieur à 75 dB(A) pour le réseau routier concédé du département de Lot-et-Garonne dont le trafic est supérieur à 3M véh/an.



**Direction
départementale
des territoires**

Echelle : 1/25 000 (au format A3)
Source : CEREMA/DTerSO - ASF/Vinci
Edition : 05 mai 2022 - DDT/STD/CT/DSO
Référentiel : ©IGN - Scan25
ISOPHONES_routes_concedees.gqz

0 0.5 1 km



**PRÉFET
DE LOT-ET-GARONNE**

*Liberté
Égalité
Fraternité*

Infrastructures routières concedées A62

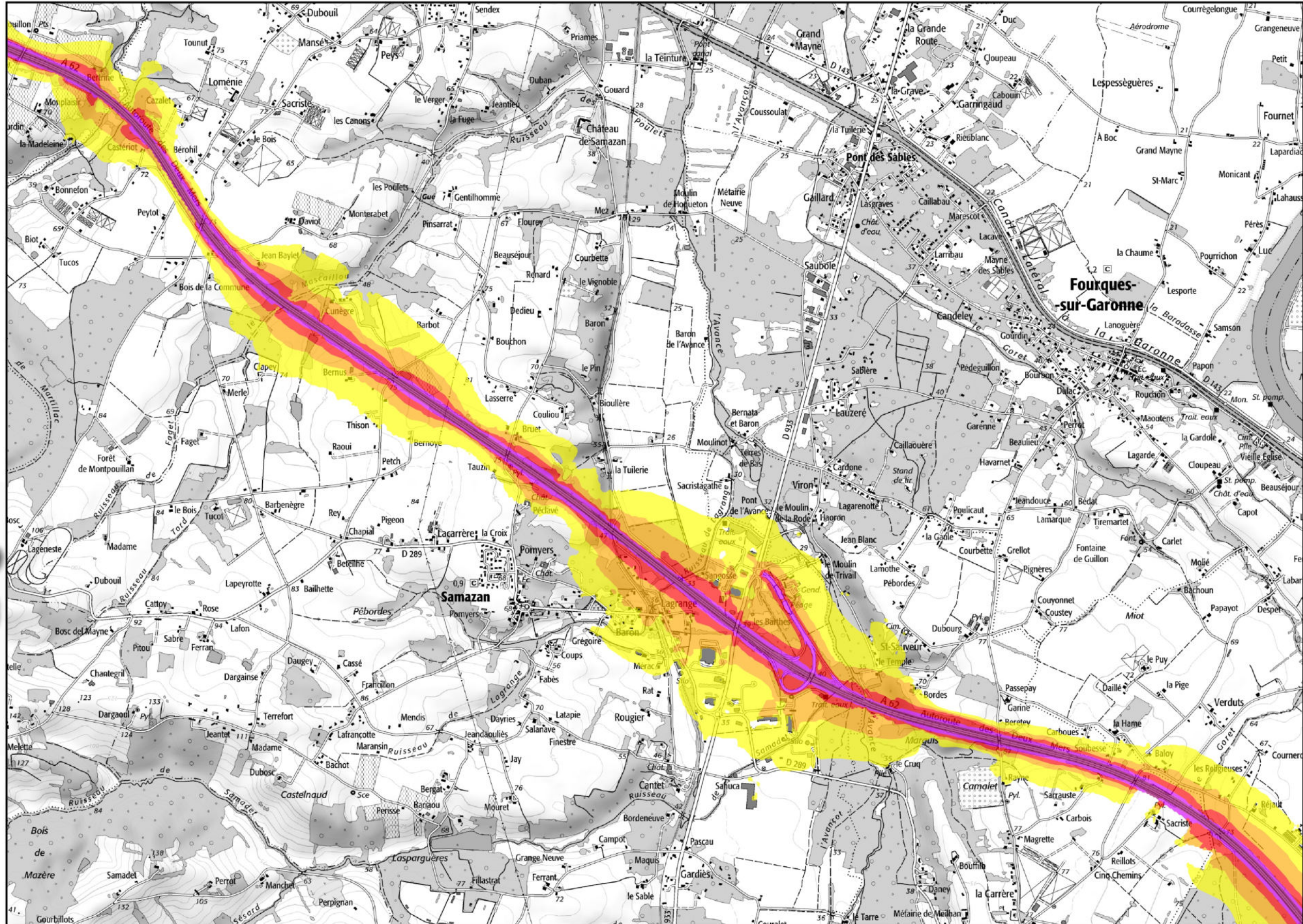
Dalle n° 2

Niveaux sonores

- de 55 à 60 dB(A)
- de 60 à 65 dB(A)
- de 65 à 70 dB(A)
- de 70 à 75 dB(A)
- supérieur à 75 dB(A)

Zones exposées au bruit - carte de "type a" - LDEN

Courbes isophones en LDEN (Level Day Evening Night) par pas de 5 en 5, de 55 dB(A) à supérieur à 75 dB(A) pour le réseau routier concédé du département de Lot-et-Garonne dont le trafic est supérieur à 3M véh/an.



**Direction
départementale
des territoires**

Echelle : 1/25 000 (au format A3)
Source : CEREMA/DTerSO - ASF/Vinci
Edition : 05 mai 2022 - DDT/STD/CT/DSO
Référentiel : ©IGN - Scan25
ISOPHONES_routes_concedees.gqz

0 0.5 1 km



**PRÉFET
DE LOT-ET-GARONNE**

*Liberté
Égalité
Fraternité*

Zones exposées au bruit - carte de "type a" - LDEN

Courbes isophones en LDEN (Level Day Evening Night) par pas de 5 en 5, de 55 dB(A) à supérieur à 75 dB(A) pour le réseau routier concédé du département de Lot-et-Garonne dont le trafic est supérieur à 3M véh/an.

Infrastructures routières concédées A62

Dalle n° 3

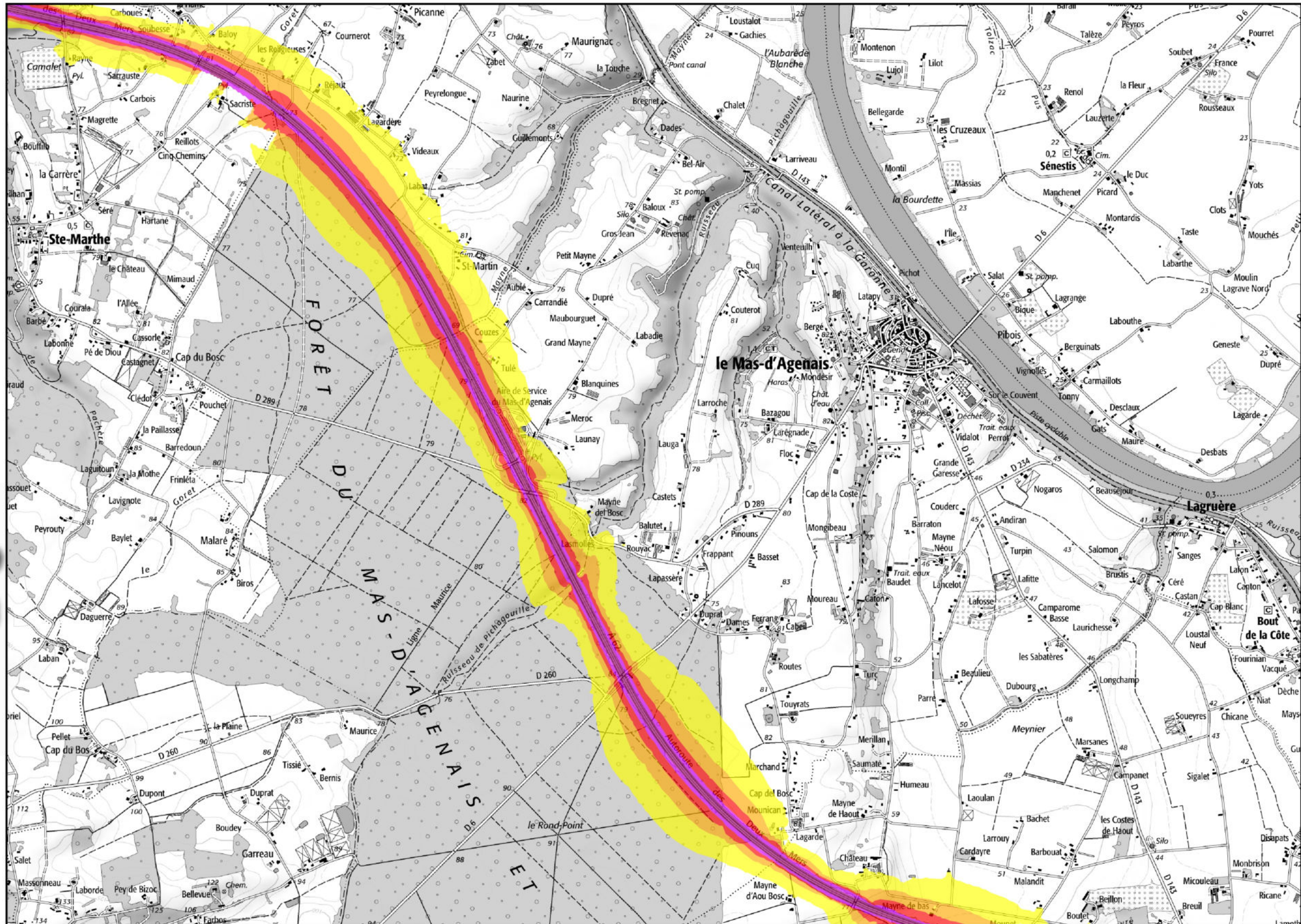
Niveaux sonores

- de 55 à 60 dB(A)
- de 60 à 65 dB(A)
- de 65 à 70 dB(A)
- de 70 à 75 dB(A)
- supérieur à 75 dB(A)



**Direction
départementale
des territoires**

Echelle : 1/25 000 (au format A3)
Source : CEREMA/DTerSO - ASF/Vinci
Edition : 05 mai 2022 - DDT/STD/CT/DSO
Référentiel : ©IGN - Scan25
ISOPHONES_routes_concedees.gqz



0 0.5 1 km



**PRÉFET
DE LOT-ET-GARONNE**

Liberté
Égalité
Fraternité

Infrastructures routières conçédées A62

Dalle n° 4

Niveaux sonores

- de 55 à 60 dB(A)
- de 60 à 65 dB(A)
- de 65 à 70 dB(A)
- de 70 à 75 dB(A)
- supérieur à 75 dB(A)

Zones exposées au bruit - carte de "type a" - LDEN

Courbes isophones en LDEN (Level Day Evening Night) par pas de 5 en 5, de 55 dB(A) à supérieur à 75 dB(A) pour le réseau routier concédé du département de Lot-et-Garonne dont le trafic est supérieur à 3M véh/an.



**Direction
départementale
des territoires**

Echelle : 1/25 000 (au format A3)
Source : CEREMA/DTerSO - ASF/Vinci
Edition : 05 mai 2022 - DDT/STD/CT/DSO
Référentiel : ©IGN - Scan25
ISOPHONES_routes_concedees.gqz

0 0.5 1 km



**PRÉFET
DE LOT-ET-GARONNE**

*Liberté
Égalité
Fraternité*

Infrastructures routières conçédées A62

Dalle n° 5

Niveaux sonores

- de 55 à 60 dB(A)
- de 60 à 65 dB(A)
- de 65 à 70 dB(A)
- de 70 à 75 dB(A)
- supérieur à 75 dB(A)

Zones exposées au bruit - carte de "type a" - LDEN

Courbes isophones en LDEN (Level Day Evening Night) par pas de 5 en 5, de 55 dB(A) à supérieur à 75 dB(A) pour le réseau routier concédé du département de Lot-et-Garonne dont le trafic est supérieur à 3M véh/an.



**Direction
départementale
des territoires**

Echelle : 1/25 000 (au format A3)
Source : CEREMA/DTerSO - ASF/Vinci
Edition : 05 mai 2022 - DDT/STD/CT/DSO
Référentiel : ©IGN - Scan25
ISOPHONES_routes_concedees.gqz

0 0.5 1 km



**PRÉFET
DE LOT-ET-GARONNE**

*Liberté
Égalité
Fraternité*

Infrastructures routières conçédées A62

Dalle n° 6

Niveaux sonores

- de 55 à 60 dB(A)
- de 60 à 65 dB(A)
- de 65 à 70 dB(A)
- de 70 à 75 dB(A)
- supérieur à 75 dB(A)

Zones exposées au bruit - carte de "type a" - LDEN

Courbes isophones en LDEN (Level Day Evening Night) par pas de 5 en 5, de 55 dB(A) à supérieur à 75 dB(A) pour le réseau routier concédé du département de Lot-et-Garonne dont le trafic est supérieur à 3M véh/an.



**Direction
départementale
des territoires**

Echelle : 1/25 000 (au format A3)
Source : CEREMA/DTerSO - ASF/Vinci
Edition : 05 mai 2022 - DDT/STD/CT/DSO
Référentiel : ©IGN - Scan25
ISOPHONES_routes_concedees.gqz

0 0.5 1 km



**PRÉFET
DE LOT-ET-GARONNE**

Liberté
Égalité
Fraternité

Zones exposées au bruit - carte de "type a" - LDEN

Courbes isophones en LDEN (Level Day Evening Night) par pas de 5 en 5, de 55 dB(A) à supérieur à 75 dB(A) pour le réseau routier concédé du département de Lot-et-Garonne dont le trafic est supérieur à 3M véh/an.

**Infrastructures
routières
concédées
A62**

Dalle n° 7

Niveaux sonores

- de 55 à 60 dB(A)
- de 60 à 65 dB(A)
- de 65 à 70 dB(A)
- de 70 à 75 dB(A)
- supérieur à 75 dB(A)



**Direction
départementale
des territoires**

Echelle : 1/25 000 (au format A3)
Source : CEREMA/DTerSO - ASF/Vinci
Edition : 05 mai 2022 - DDT/STD/CT/DSO
Référentiel : ©IGN - Scan25
ISOPHONES_routes_concedees.gqz



0 0.5 1 km



**PRÉFET
DE LOT-ET-GARONNE**

Liberté
Égalité
Fraternité

Infrastructures routières conçédées A62

Dalle n° 8

Niveaux sonores

- de 55 à 60 dB(A)
- de 60 à 65 dB(A)
- de 65 à 70 dB(A)
- de 70 à 75 dB(A)
- supérieur à 75 dB(A)

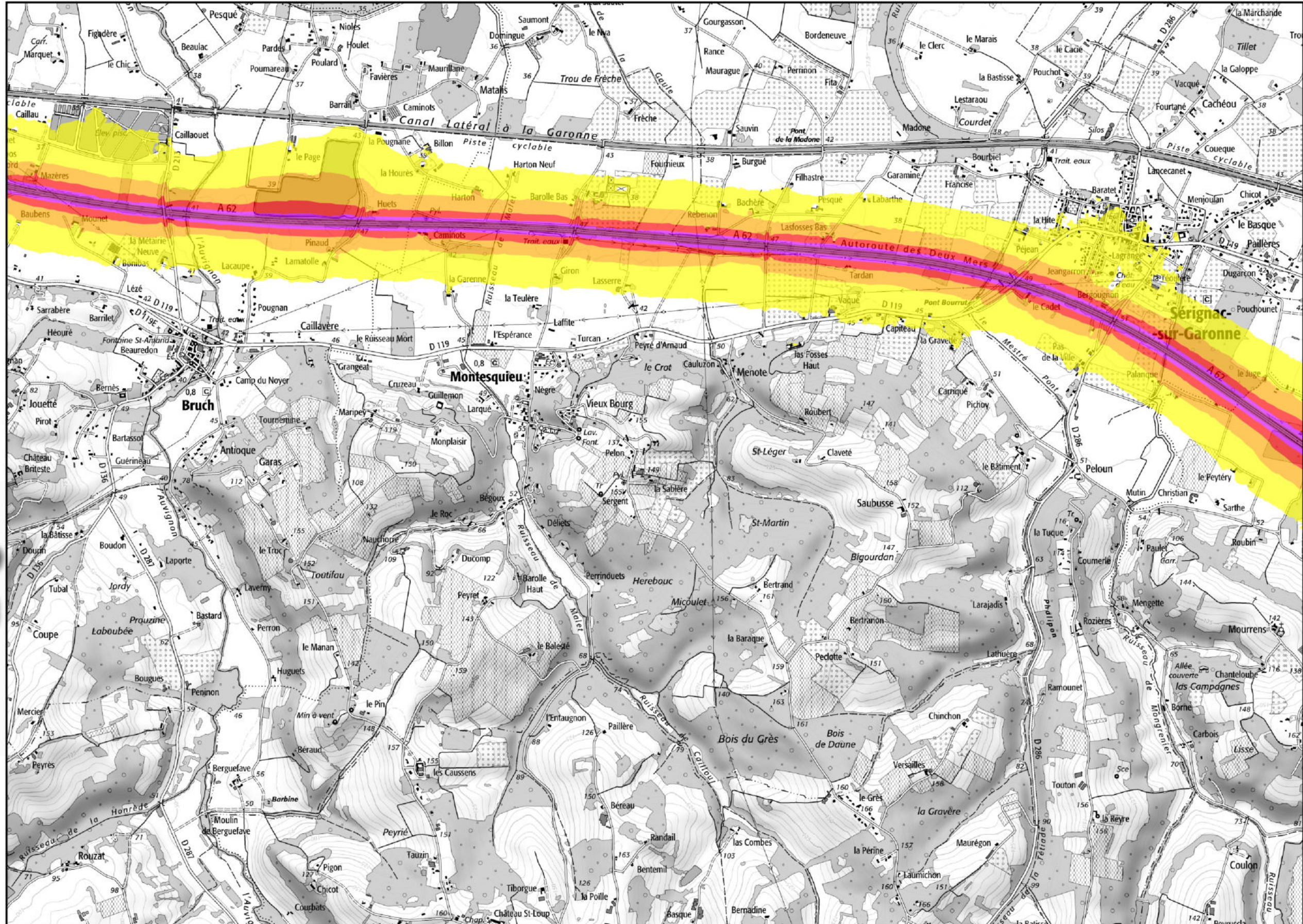


**Direction
départementale
des territoires**

Echelle : 1/25 000 (au format A3)
Source : CEREMA/DTerSO - ASF/Vinci
Edition : 05 mai 2022 - DDT/STD/CT/DSO
Référentiel : ©IGN - Scan25
ISOPHONES_routes_concedees.gqz

Zones exposées au bruit - carte de "type a" - LDEN

Courbes isophones en LDEN (Level Day Evening Night) par pas de 5 en 5, de 55 dB(A) à supérieur à 75 dB(A) pour le réseau routier concédé du département de Lot-et-Garonne dont le trafic est supérieur à 3M véh/an.



0 0.5 1 km



**PRÉFET
DE LOT-ET-GARONNE**

*Liberté
Égalité
Fraternité*

Infrastructures routières conçédées A62

Dalle n° 9

Niveaux sonores

- de 55 à 60 dB(A)
- de 60 à 65 dB(A)
- de 65 à 70 dB(A)
- de 70 à 75 dB(A)
- supérieur à 75 dB(A)



**Direction
départementale
des territoires**

Echelle : 1/25 000 (au format A3)
Source : CEREMA/DTerSO - ASF/Vinci
Edition : 05 mai 2022 - DDT/STD/CT/DSO
Référentiel : ©IGN - Scan25
ISOPHONES_routes_concedees.gqz

Zones exposées au bruit - carte de "type a" - LDEN

Courbes isophones en LDEN (Level Day Evening Night) par pas de 5 en 5, de 55 dB(A) à supérieur à 75 dB(A) pour le réseau routier concédé du département de Lot-et-Garonne dont le trafic est supérieur à 3M véh/an.



0 0.5 1 km



**PRÉFET
DE LOT-ET-GARONNE**

*Liberté
Égalité
Fraternité*

Infrastructures routières conçédées A62

Dalle n° 10

Niveaux sonores

- de 55 à 60 dB(A)
- de 60 à 65 dB(A)
- de 65 à 70 dB(A)
- de 70 à 75 dB(A)
- supérieur à 75 dB(A)

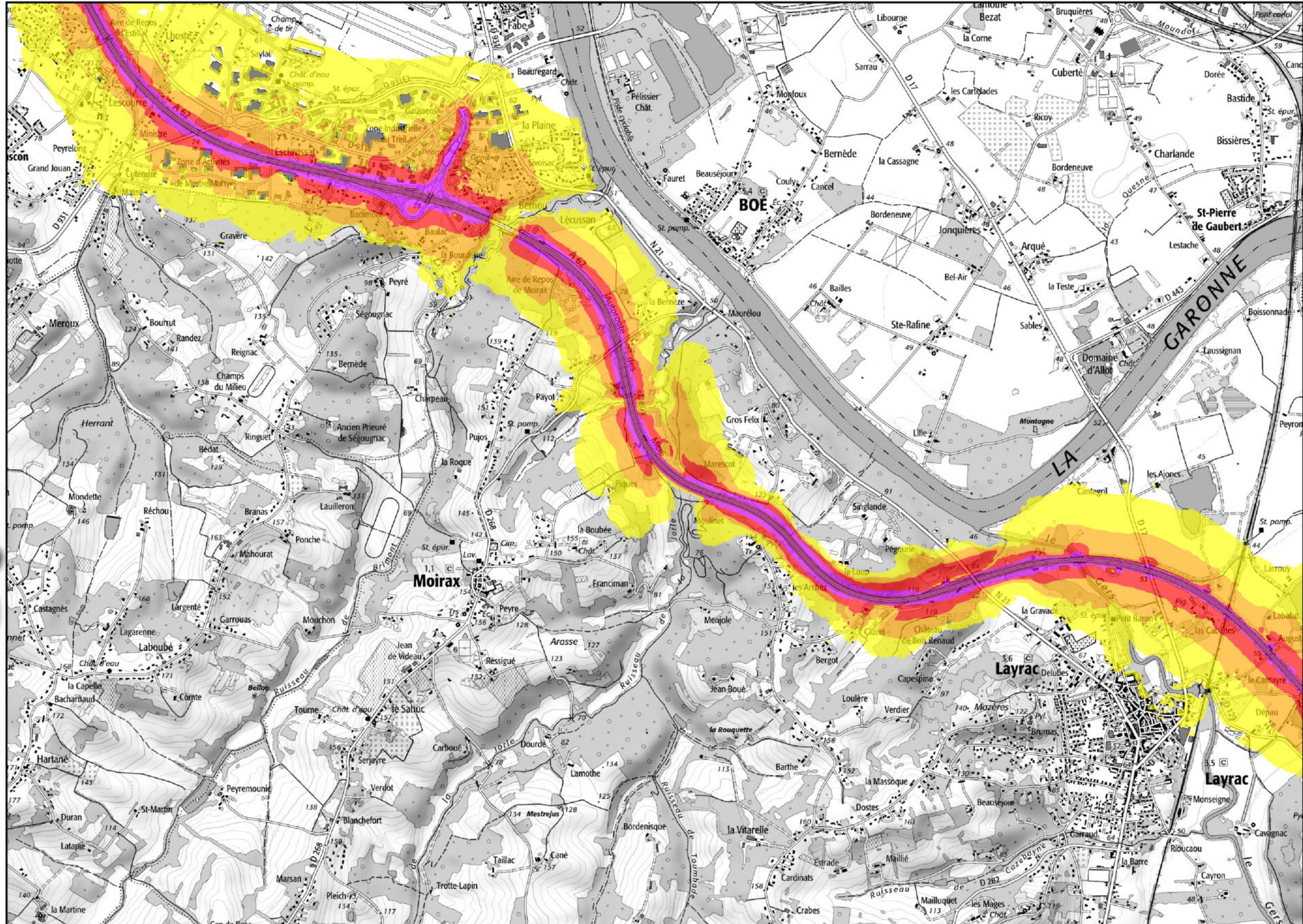


**Direction
départementale
des territoires**

Echelle : 1/25 000 (au format A3)
Source : CEREMA/DTerSO - ASF/Vinci
Edition : 05 mai 2022 - DDT/STD/CT/DSO
Référentiel : ©IGN - Scan25
ISOPHONES_routes_concedees.gqz

Zones exposées au bruit - carte de "type a" - LDEN

Courbes isophones en LDEN (Level Day Evening Night) par pas de 5 en 5, de 55 dB(A) à supérieur à 75 dB(A) pour le réseau routier concédé du département de Lot-et-Garonne dont le trafic est supérieur à 3M véh/an.



0 0.5 1 km



**PRÉFET
DE LOT-ET-GARONNE**

*Liberté
Égalité
Fraternité*

Infrastructures routières conçédées A62

Dalle n° 11

Niveaux sonores

- de 55 à 60 dB(A)
- de 60 à 65 dB(A)
- de 65 à 70 dB(A)
- de 70 à 75 dB(A)
- supérieur à 75 dB(A)

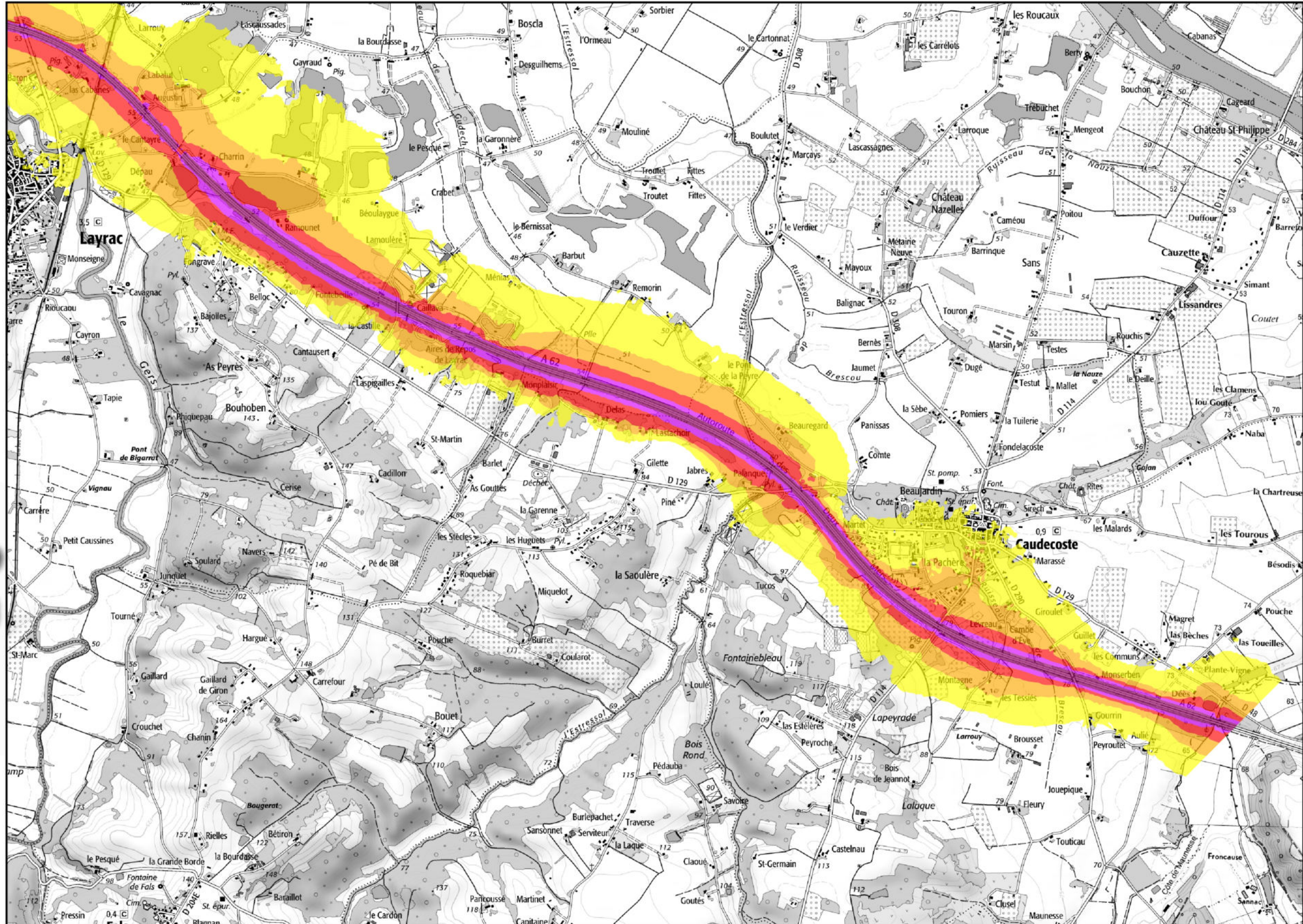


**Direction
départementale
des territoires**

Echelle : 1/25 000 (au format A3)
Source : CEREMA/DTerSO - ASF/Vinci
Edition : 05 mai 2022 - DDT/STD/CT/DSO
Référentiel : ©IGN - Scan25
ISOPHONES_routes_concedees.gqz

Zones exposées au bruit - carte de "type a" - LDEN

Courbes isophones en LDEN (Level Day Evening Night) par pas de 5 en 5, de 55 dB(A) à supérieur à 75 dB(A) pour le réseau routier concédé du département de Lot-et-Garonne dont le trafic est supérieur à 3M véh/an.



0 0.5 1 km