



**PRÉFET
DE LOT-ET-GARONNE**

*Liberté
Égalité
Fraternité*

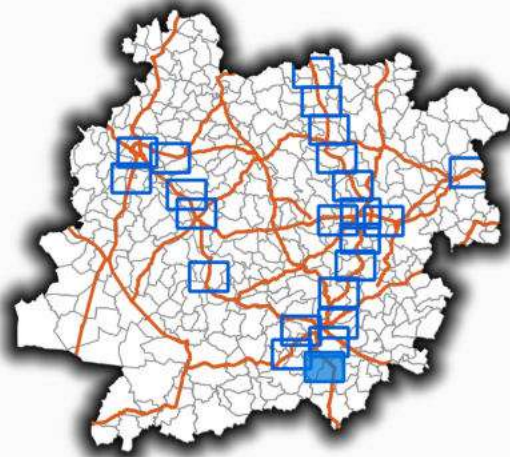
Zones exposées au bruit - carte de "type c" - LDEN

Zones susceptibles de contenir des bâtiments dont le LDEN (Level Day Evening Night) dépasse 68 dB(A) pour le réseau non concédé du département de Lot-et-Garonne dont le trafic est supérieur à 3M véh/an.

**Infrastructures
routières non
concédées**

Dalle n° 1

Niveau sonore - dB(A)
 >68



**Direction départementale
des territoires**

Echelle : 1/25 000 (au format A3)
 Source : CEREMA/DTerSO
 Edition : 10 février 2023 - DDT/STD/CT/DSO
 Référentiel : ©IGN - Scan25
 ISOPHONES_routes_non_concedees.qgz

0 0,5 1 km



**PRÉFET
DE LOT-ET-GARONNE**

*Liberté
Égalité
Fraternité*

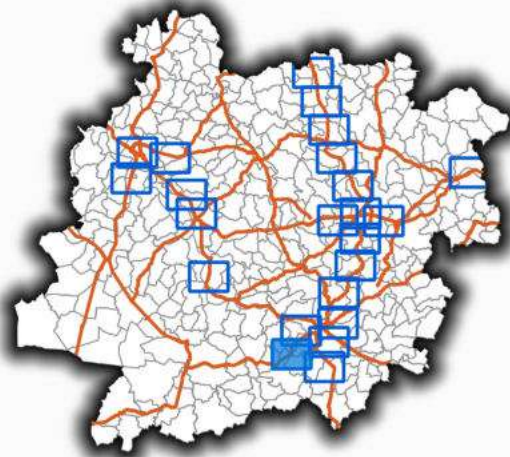
Zones exposées au bruit - carte de "type c" - LDEN

Zones susceptibles de contenir des bâtiments dont le LDEN (Level Day Evening Night) dépasse 68 dB(A) pour le réseau non concédé du département de Lot-et-Garonne dont le trafic est supérieur à 3M véh/an.

**Infrastructures
routières non
concédées**

Dalle n° 2

Niveau sonore - dB(A)
 >68



**Direction départementale
des territoires**

Echelle : 1/25 000 (au format A3)
 Source : CEREMA/DTER/STO
 Edition : 10 février 2023 - DDT/STD/CT/DSO
 Référentiel : ©IGN - Scan25
 ISOPHONES_routes_non_concedees.qgz

0 0,5 1 km



**PRÉFET
DE LOT-ET-GARONNE**

*Liberté
Égalité
Fraternité*

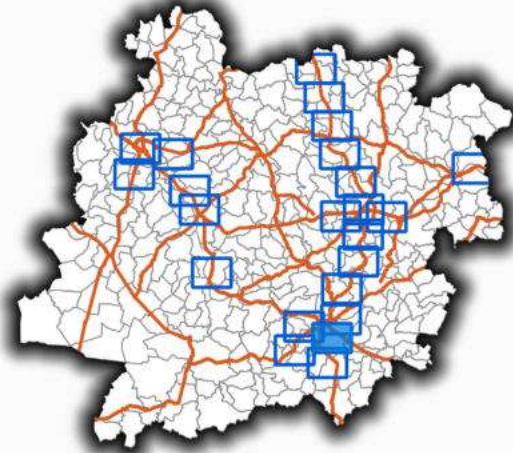
Zones exposées au bruit - carte de "type c" - LDEN

Zones susceptibles de contenir des bâtiments dont le LDEN (Level Day Evening Night) dépasse 68 dB(A) pour le réseau non concédé du département de Lot-et-Garonne dont le trafic est supérieur à 3M véh/an.

Infrastructures routières non concédées

Dalle n° 3

Niveau sonore - dB(A)
█ >68



**Direction départementale
des territoires**

Echelle : 1/25 000 (au format A3)
 Source : CEREMA/DTerSO
 Edition : 10 février 2023 - DDT/STD/CT/DSO
 Référentiel : ©IGN - Scan25
 ISOPHONES_routes_non_concedees.qgz

0 0,5 1 km



**PRÉFET
DE LOT-ET-GARONNE**

*Liberté
Égalité
Fraternité*

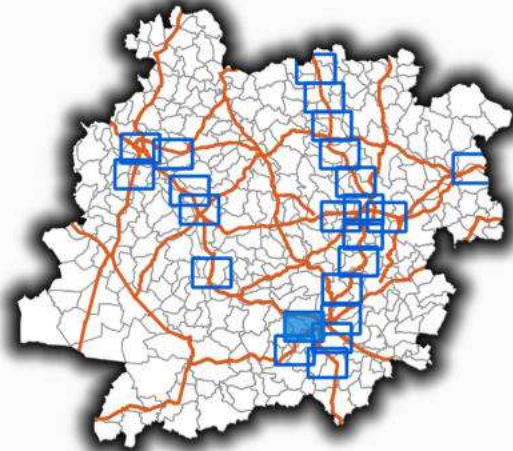
Infrastructures routières non concedées

Dalle n° 4

Niveau sonore - dB(A)
 >68

Zones exposées au bruit - carte de "type c" - LDEN

Zones susceptibles de contenir des bâtiments dont le LDEN (Level Day Evening Night) dépasse 68 dB(A) pour le réseau non concédé du département de Lot-et-Garonne dont le trafic est supérieur à 3M véh/an.



**Direction départementale
des territoires**

Echelle : 1/25 000 (au format A3)
 Source : CEREMA/DTerSO
 Edition : 10 février 2023 - DDT/STD/CT/DSO
 Référentiel : ©IGN - Scan25
 ISOPHONES_routes_non_concedees.qgz



**PRÉFET
DE LOT-ET-GARONNE**

*Liberté
Égalité
Fraternité*

Zones exposées au bruit - carte de "type c" - LDEN

Zones susceptibles de contenir des bâtiments dont le LDEN (Level Day Evening Night) dépasse 68 dB(A) pour le réseau non concédé du département de Lot-et-Garonne dont le trafic est supérieur à 3M véh/an.

**Infrastructures
routières non
concédées**

Dalle n° 5

Niveau sonore - dB(A)

 >68



**Direction départementale
des territoires**

Echelle : 1/25 000 (au format A3)
Source : CEREMA/DTerSO
Edition : 10 février 2023 - DDT/STD/CT/DSO
Référentiel : ©IGN - Scan25
ISOPHONES_routes_non_concedees.qgz



**PRÉFET
DE LOT-ET-GARONNE**

*Liberté
Égalité
Fraternité*

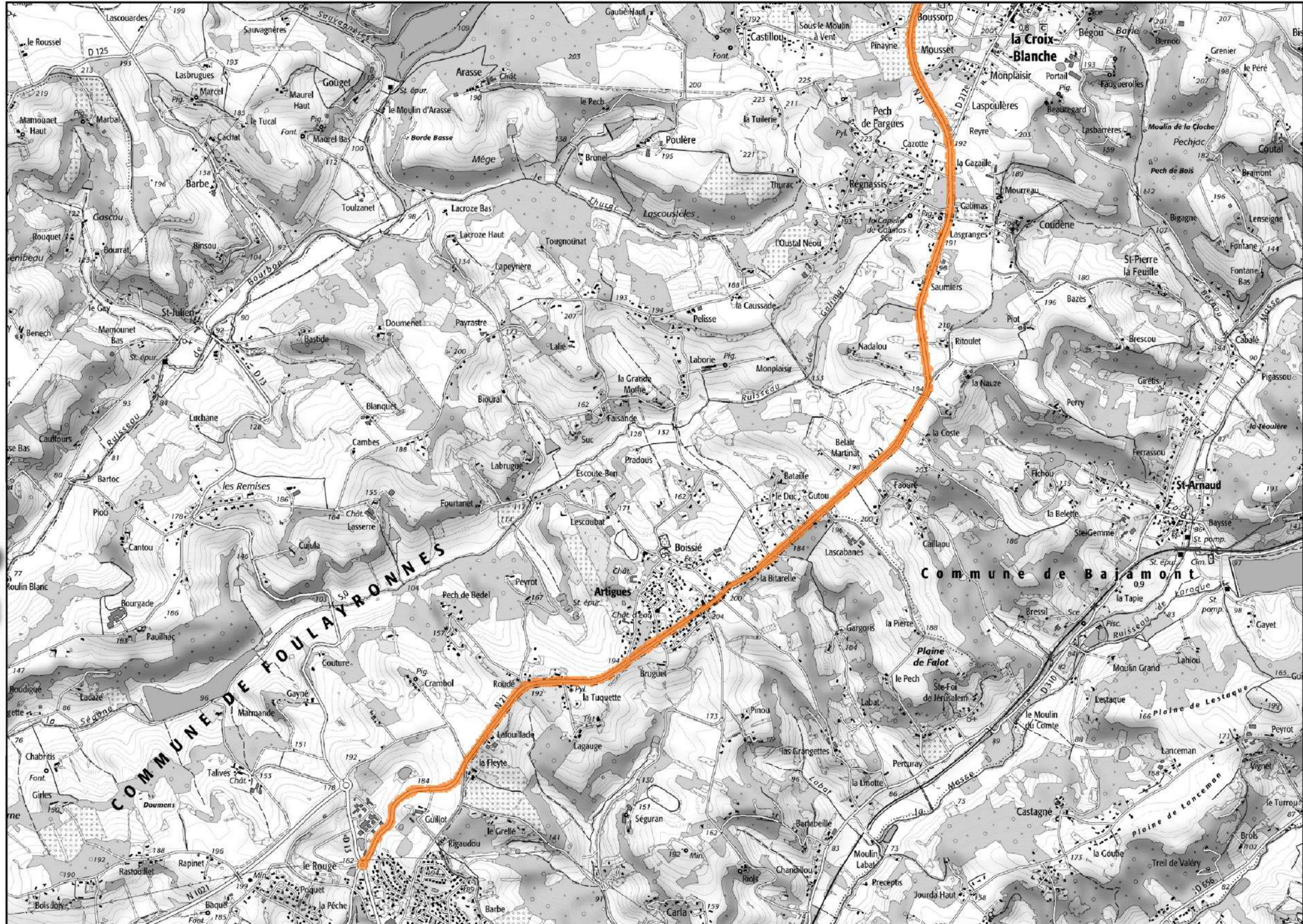
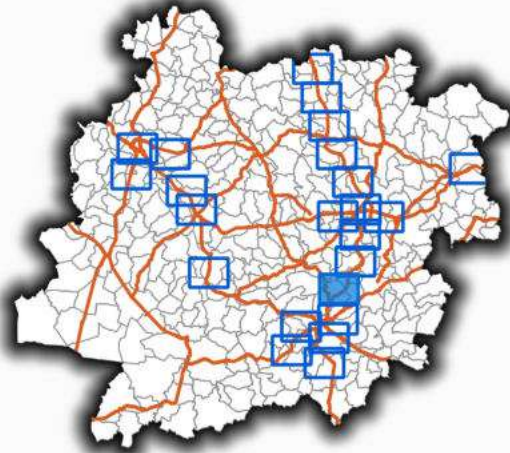
Zones exposées au bruit - carte de "type c" - LDEN

Zones susceptibles de contenir des bâtiments dont le LDEN (Level Day Evening Night) dépasse 68 dB(A) pour le réseau non concédé du département de Lot-et-Garonne dont le trafic est supérieur à 3M véh/an.

**Infrastructures
routières non
concédées**

Dalle n° 6

Niveau sonore - dB(A)
 >68



**Direction départementale
des territoires**

Echelle : 1/25 000 (au format A3)
 Source : CEREMA/DTerSO
 Edition : 10 février 2023 - DDT/STD/CT/DSO
 Référentiel : ©IGN - Scan25
 ISOPHONES_routes_non_concedees.qgz

0 0,5 1 km



**PRÉFET
DE LOT-ET-GARONNE**

*Liberté
Égalité
Fraternité*

Zones exposées au bruit - carte de "type c" - LDEN

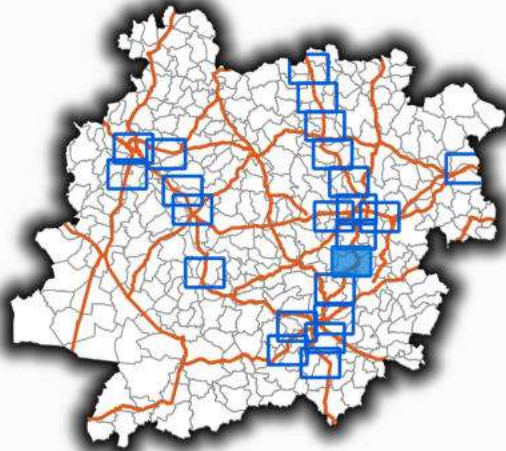
Zones susceptibles de contenir des bâtiments dont le LDEN (Level Day Evening Night) dépasse 68 dB(A) pour le réseau non concédé du département de Lot-et-Garonne dont le trafic est supérieur à 3M véh/an.

Infrastructures routières non concédées

Dalle n° 7

Niveau sonore - dB(A)

 >68



**Direction départementale
des territoires**

Echelle : 1/25 000 (au format A3)
Source : CEREMA/DTerSO
Edition : 10 février 2023 - DDT/STD/CT/DSO
Référentiel : ©IGN - Scan25
ISOPHONES_routes_non_concedees.qgz

0 0,5 1 km



**PRÉFET
DE LOT-ET-GARONNE**

*Liberté
Égalité
Fraternité*

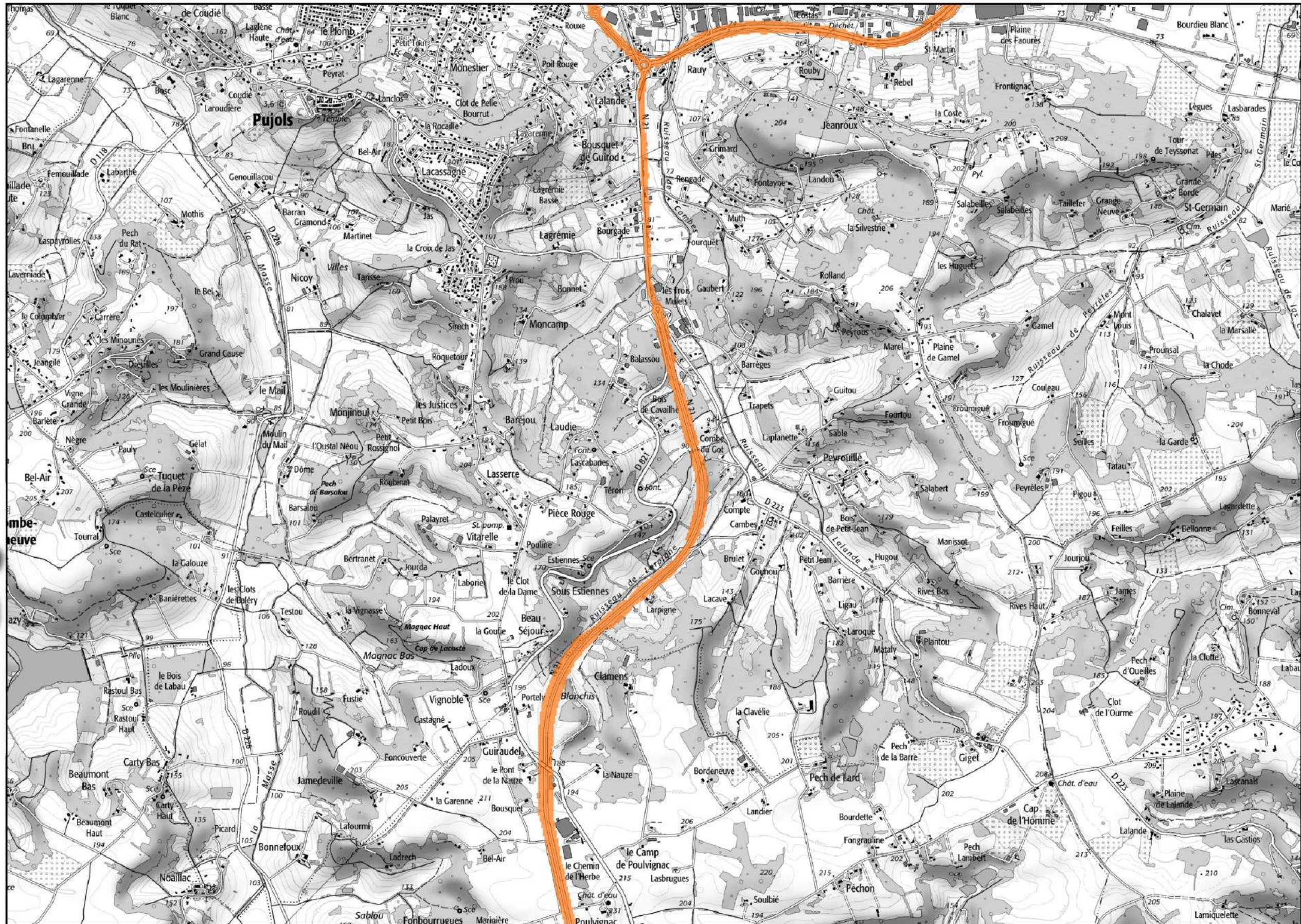
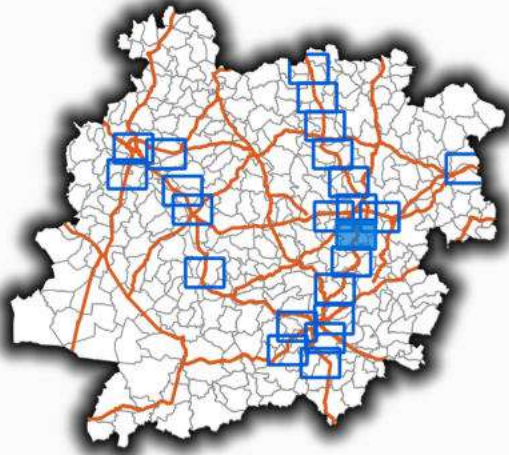
Zones exposées au bruit - carte de "type c" - LDEN

Zones susceptibles de contenir des bâtiments dont le LDEN (Level Day Evening Night) dépasse 68 dB(A) pour le réseau non concédé du département de Lot-et-Garonne dont le trafic est supérieur à 3M véh/an.

Infrastructures routières non concédées

Dalle n° 8

Niveau sonore - dB(A)
 >68



**Direction départementale
des territoires**

Echelle : 1/25 000 (au format A3)
 Source : CEREMA/DTerSO
 Edition : 10 février 2023 - DDT/STD/CT/DSO
 Référentiel : ©IGN - Scan25
 ISOPHONES_routes_non_concedees.qgz



**PRÉFET
DE LOT-ET-GARONNE**

Liberté
Égalité
Fraternité

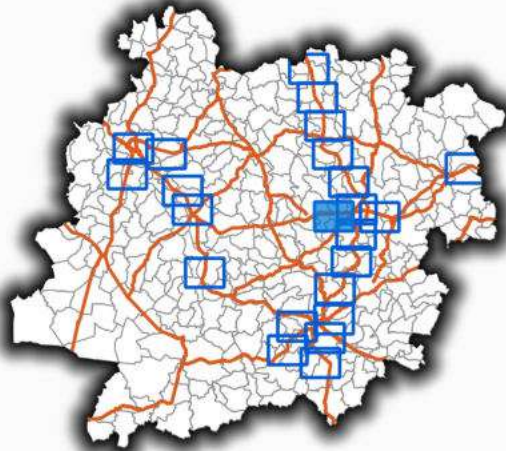
Zones exposées au bruit - carte de "type c" - LDEN

Zones susceptibles de contenir des bâtiments dont le LDEN (Level Day Evening Night) dépasse 68 dB(A) pour le réseau non concédé du département de Lot-et-Garonne dont le trafic est supérieur à 3M véh/an.

Infrastructures routières non concédées

Dalle n° 9

Niveau sonore - dB(A)
 >68



Direction départementale
des territoires

Echelle : 1/25 000 (au format A3)
 Source : CEREMA/DTerSO
 Edition : 10 février 2023 - DDT/STD/CT/DSO
 Référentiel : ©IGN - Scan25
 ISOPHONES_routes_non_concedees.qgz



**PRÉFET
DE LOT-ET-GARONNE**

*Liberté
Égalité
Fraternité*

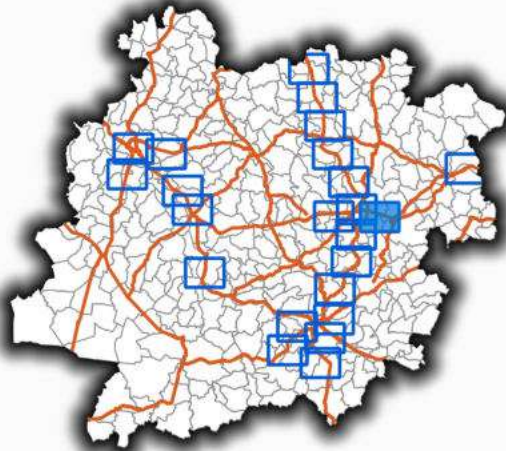
Zones exposées au bruit - carte de "type c" - LDEN

Zones susceptibles de contenir des bâtiments dont le LDEN (Level Day Evening Night) dépasse 68 dB(A) pour le réseau non concédé du département de Lot-et-Garonne dont le trafic est supérieur à 3M véh/an.

Infrastructures routières non concédées

Dalle n° 10

Niveau sonore - dB(A)
 >68



**Direction départementale
des territoires**

Echelle : 1/25 000 (au format A3)
 Source : CEREMA/DTerSO
 Edition : 10 février 2023 - DDT/STD/CT/DSO
 Référentiel : ©IGN - Scan25
 ISOPHONES_routes_non_concedees.qgz

0 0,5 1 km



**PRÉFET
DE LOT-ET-GARONNE**

*Liberté
Égalité
Fraternité*

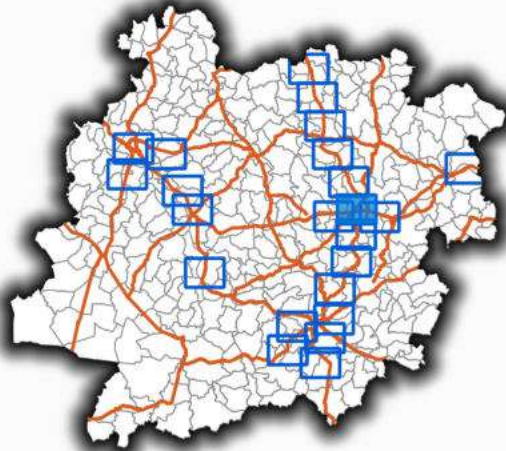
Zones exposées au bruit - carte de "type c" - LDEN

Zones susceptibles de contenir des bâtiments dont le LDEN (Level Day Evening Night) dépasse 68 dB(A) pour le réseau non concédé du département de Lot-et-Garonne dont le trafic est supérieur à 3M véh/an.

**Infrastructures
routières non
concédées**

Dalle n° 11

Niveau sonore - dB(A)
 >68



**Direction départementale
des territoires**

Echelle : 1/25 000 (au format A3)
 Source : CEREMA/DTerSO
 Edition : 10 février 2023 - DDT/STD/CT/DSO
 Référentiel : ©IGN - Scan25
 ISOPHONES_routes_non_concedees.qgz

0 0,5 1 km



**PRÉFET
DE LOT-ET-GARONNE**

*Liberté
Égalité
Fraternité*

Zones exposées au bruit - carte de "type c" - LDEN

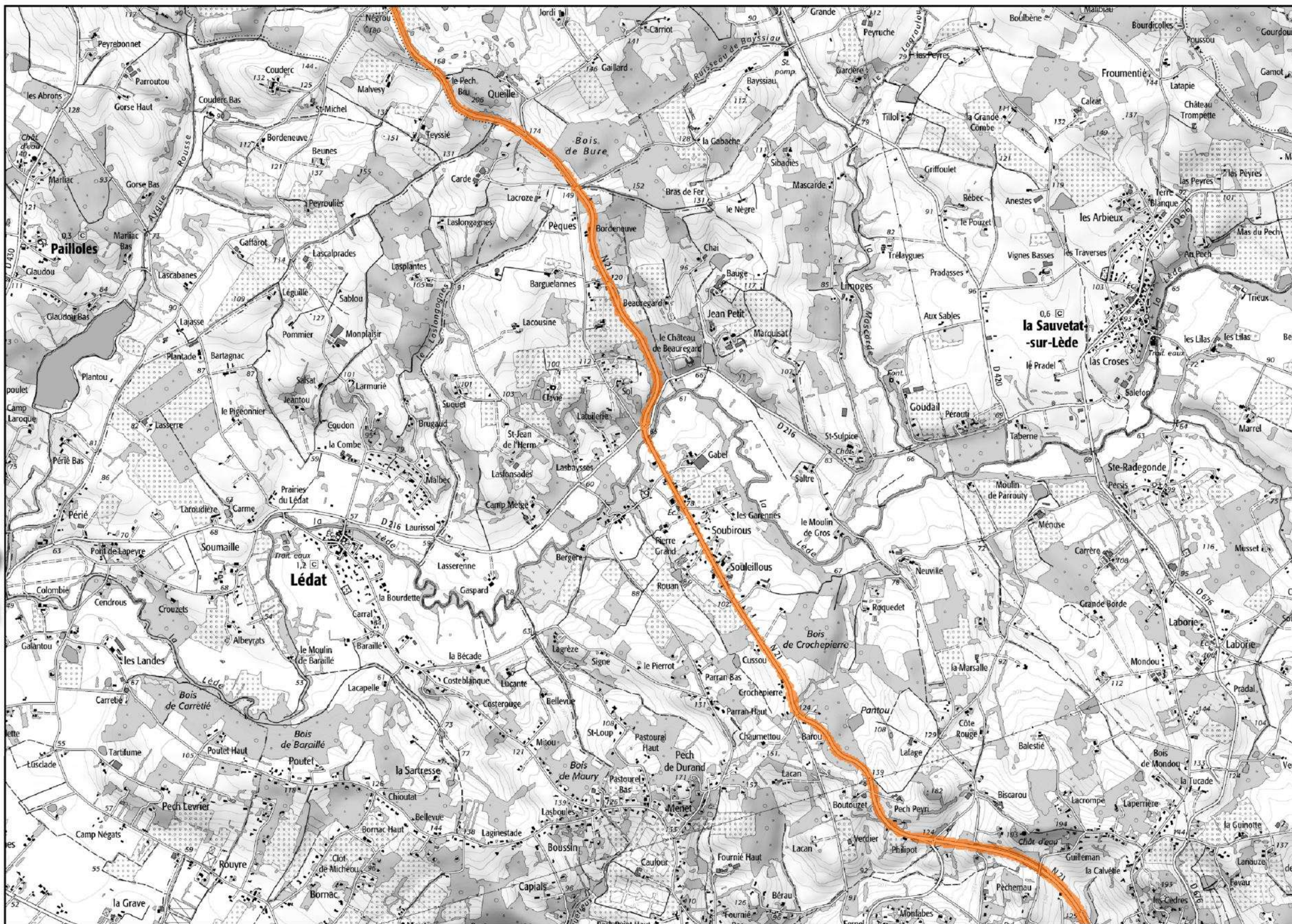
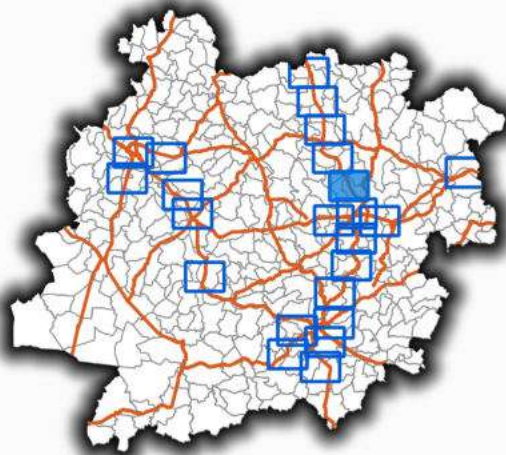
Zones susceptibles de contenir des bâtiments dont le LDEN (Level Day Evening Night) dépasse 68 dB(A) pour le réseau non concédé du département de Lot-et-Garonne dont le trafic est supérieur à 3M véh/an.

Infrastructures routières non concédées

Dalle n° 12

Niveau sonore - dB(A)

 >68



**Direction départementale
des territoires**

Echelle : 1/25 000 (au format A3)
Source : CEREMA/DTerSO
Edition : 10 février 2023 - DDT/STD/CT/DSO
Référentiel : ©IGN - Scan25
ISOPHONES_routes_non_concedees.qgz

0 0,5 1 km



**PRÉFET
DE LOT-ET-GARONNE**

Liberté
Égalité
Fraternité

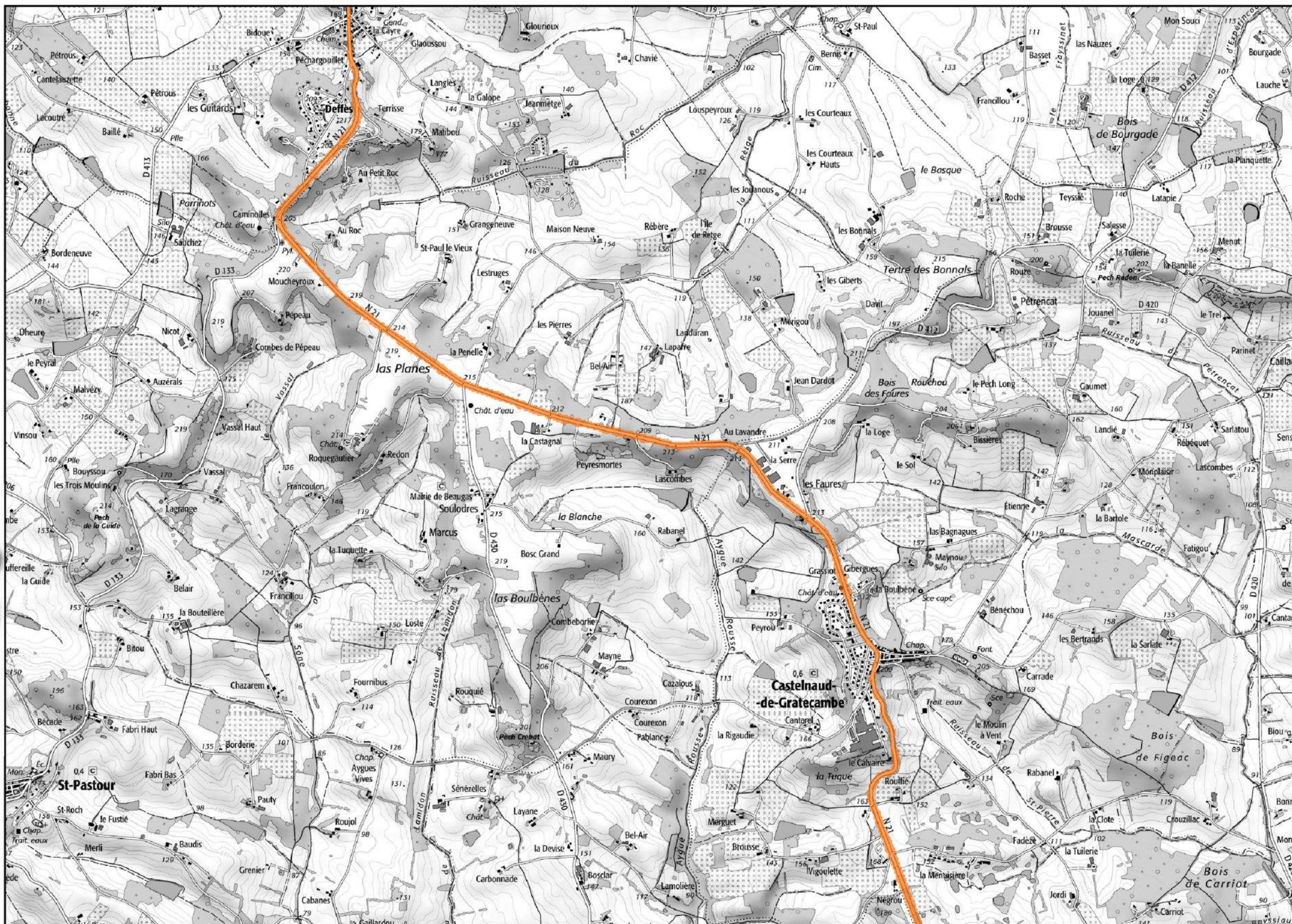
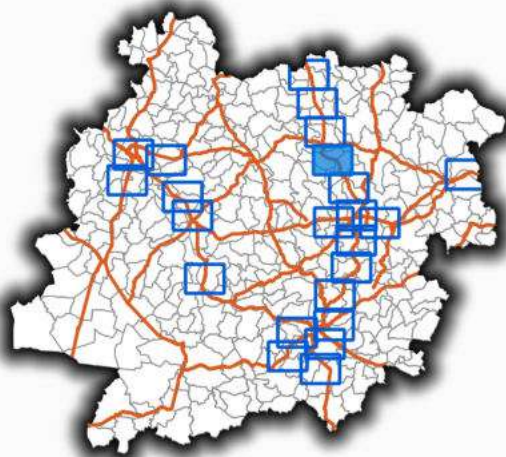
Zones exposées au bruit - carte de "type c" - LDEN

Zones susceptibles de contenir des bâtiments dont le LDEN (Level Day Evening Night) dépasse 68 dB(A) pour le réseau non concédé du département de Lot-et-Garonne dont le trafic est supérieur à 3M véh/an.

**Infrastructures
routières non
concédées**

Dalle n° 13

Niveau sonore - dB(A)
 >68



**Direction départementale
des territoires**

Echelle : 1/25 000 (au format A3)
 Source : CEREMA/DTerSO
 Edition : 10 février 2023 - DDT/STD/CT/DSO
 Référentiel : ©IGN - Scan25
 ISOPHONES_routes_non_concedees.qgz

0 0,5 1 km



**PRÉFET
DE LOT-ET-GARONNE**

*Liberté
Égalité
Fraternité*

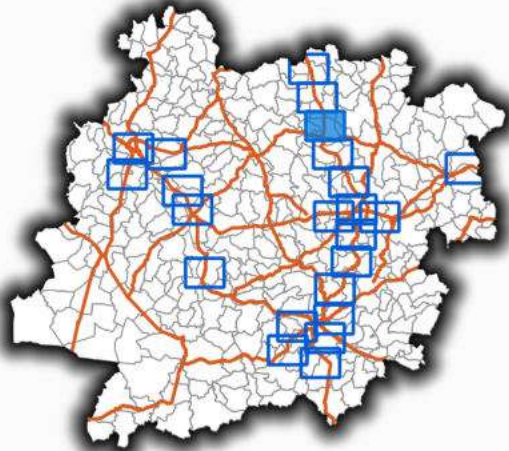
Zones exposées au bruit - carte de "type c" - LDEN

Zones susceptibles de contenir des bâtiments dont le LDEN (Level Day Evening Night) dépasse 68 dB(A) pour le réseau non concédé du département de Lot-et-Garonne dont le trafic est supérieur à 3M véh/an.

**Infrastructures
routières non
concédées**

Dalle n° 14

Niveau sonore - dB(A)
 >68



**Direction départementale
des territoires**

Echelle : 1/25 000 (au format A3)
 Source : CEREMA/DTerSO
 Edition : 10 février 2023 - DDT/STD/CT/DSO
 Référentiel : ©IGN - Scan25
 ISOPHONES_routes_non_concedees.qgz

0 0,5 1 km



**PRÉFET
DE LOT-ET-GARONNE**

*Liberté
Égalité
Fraternité*

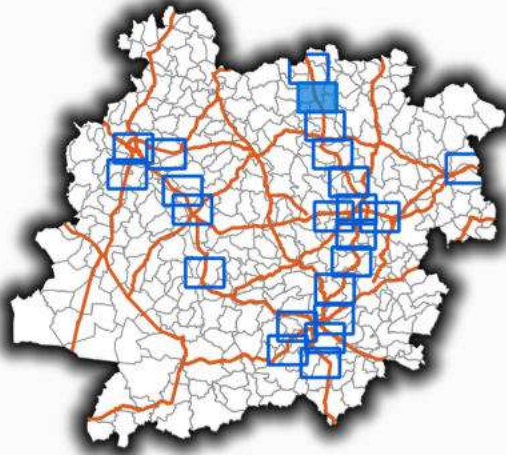
Zones exposées au bruit - carte de "type c" - LDEN

Zones susceptibles de contenir des bâtiments dont le LDEN (Level Day Evening Night) dépasse 68 dB(A) pour le réseau non concédé du département de Lot-et-Garonne dont le trafic est supérieur à 3M véh/an.

**Infrastructures
routières non
concédées**

Dalle n° 15

Niveau sonore - dB(A)
 >68



**Direction départementale
des territoires**

Echelle : 1/25 000 (au format A3)
 Source : CEREMA/DTerSO
 Edition : 10 février 2023 - DDT/STD/CT/DSO
 Référentiel : ©IGN - Scan25
 ISOPHONES_routes_non_concedees.qgz



**PRÉFET
DE LOT-ET-GARONNE**

*Liberté
Égalité
Fraternité*

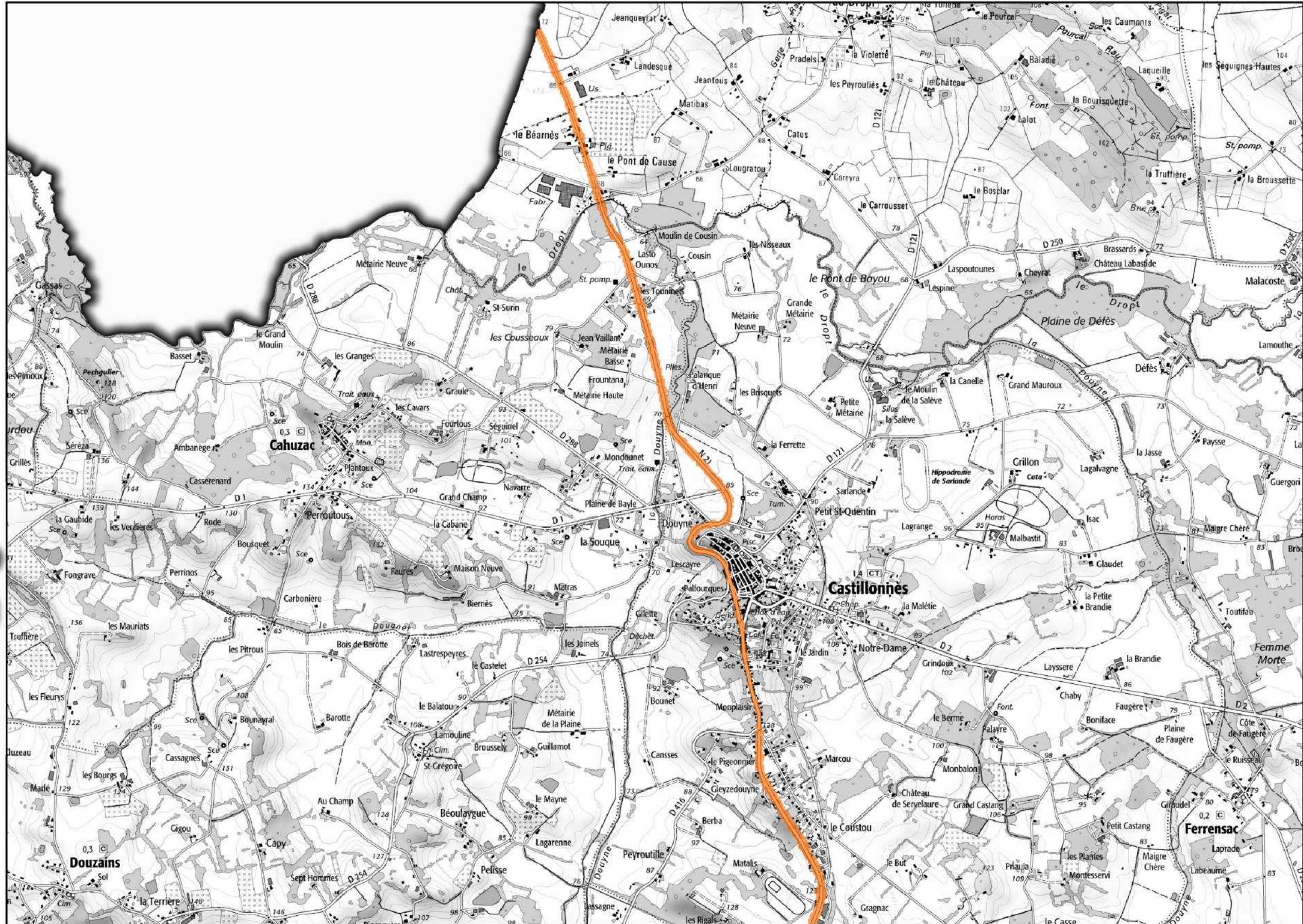
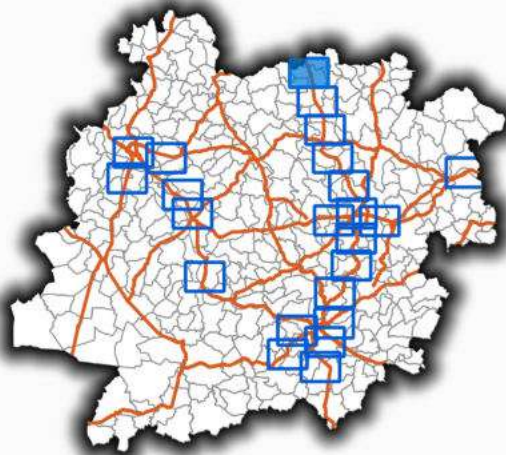
Zones exposées au bruit - carte de "type c" - LDEN

Zones susceptibles de contenir des bâtiments dont le LDEN (Level Day Evening Night) dépasse 68 dB(A) pour le réseau non concédé du département de Lot-et-Garonne dont le trafic est supérieur à 3M véh/an.

Infrastructures routières non concédées

Dalle n° 16

Niveau sonore - dB(A)
 >68



**Direction départementale
des territoires**

Echelle : 1/25 000 (au format A3)
 Source : CEREMA/DTerSO
 Edition : 10 février 2023 - DDT/STD/CT/DSO
 Référentiel : ©IGN - Scan25
 ISOPHONES_routes_non_concedees.qgz

0 0,5 1 km



**PRÉFET
DE LOT-ET-GARONNE**

*Liberté
Égalité
Fraternité*

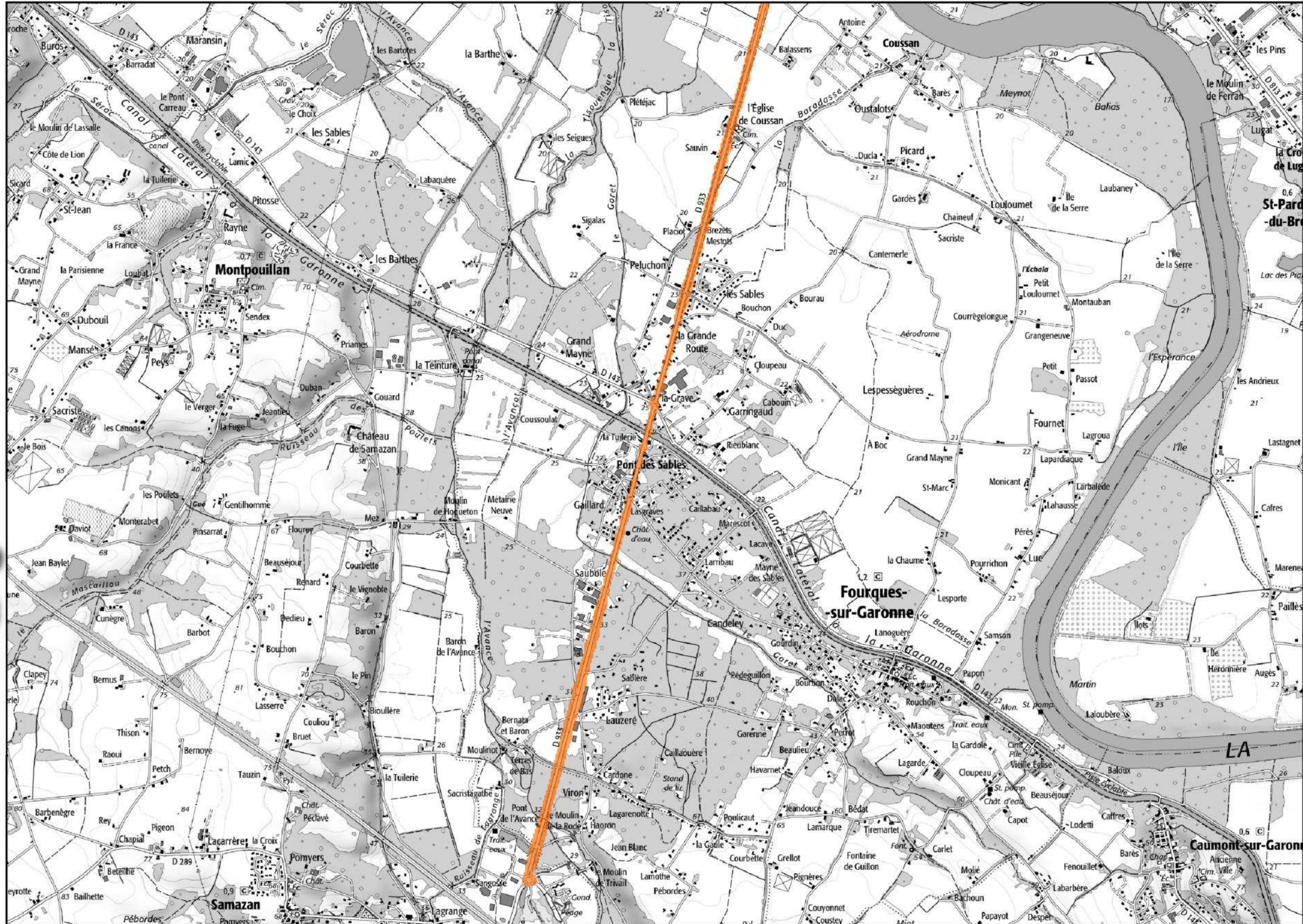
Zones exposées au bruit - carte de "type c" - LDEN

Zones susceptibles de contenir des bâtiments dont le LDEN (Level Day Evening Night) dépasse 68 dB(A) pour le réseau non concédé du département de Lot-et-Garonne dont le trafic est supérieur à 3M véh/an.

**Infrastructures
routières non
concédées**

Dalle n° 17

Niveau sonore - dB(A)
 >68



**Direction départementale
des territoires**

Echelle : 1/25 000 (au format A3)
 Source : CEREMA/DTER/STO
 Edition : 10 février 2023 - DDT/STD/CT/DSO
 Référentiel : ©IGN - Scan25
 ISOPHONES_routes_non_concedees.qgz

0 0,5 1 km



**PRÉFET
DE LOT-ET-GARONNE**

*Liberté
Égalité
Fraternité*

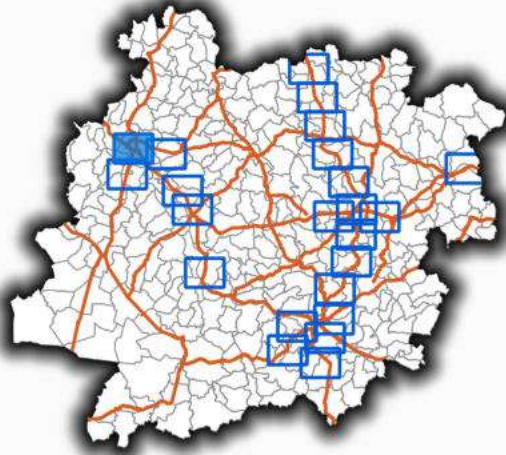
Zones exposées au bruit - carte de "type c" - LDEN

Zones susceptibles de contenir des bâtiments dont le LDEN (Level Day Evening Night) dépasse 68 dB(A) pour le réseau non concédé du département de Lot-et-Garonne dont le trafic est supérieur à 3M véh/an.

Infrastructures routières non concédées

Dalle n° 18

Niveau sonore - dB(A)
█ >68



**Direction départementale
des territoires**

Echelle : 1/25 000 (au format A3)
 Source : CEREMA/DTerSO
 Edition : 10 février 2023 - DDT/STD/CT/DSO
 Référentiel : ©IGN - Scan25
 ISOPHONES_routes_non_concedees.qgz

0 0,5 1 km



**PRÉFET
DE LOT-ET-GARONNE**

*Liberté
Égalité
Fraternité*

Zones exposées au bruit - carte de "type c" - LDEN

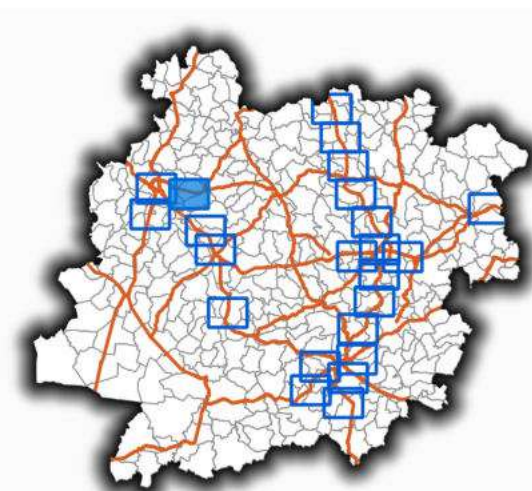
Zones susceptibles de contenir des bâtiments dont le LDEN (Level Day Evening Night) dépasse 68 dB(A) pour le réseau non concédé du département de Lot-et-Garonne dont le trafic est supérieur à 3M véh/an.

**Infrastructures
routières non
concédées**

Dalle n° 19

Niveau sonore - dB(A)

 >68



**Direction départementale
des territoires**

Echelle : 1/25 000 (au format A3)
Source : CEREMA/DTerSO
Edition : 10 février 2023 - DDT/STD/CT/DSO
Référentiel : ©IGN - Scan25
ISOPHONES_routes_non_concedees.qgz



**PRÉFET
DE LOT-ET-GARONNE**

*Liberté
Égalité
Fraternité*

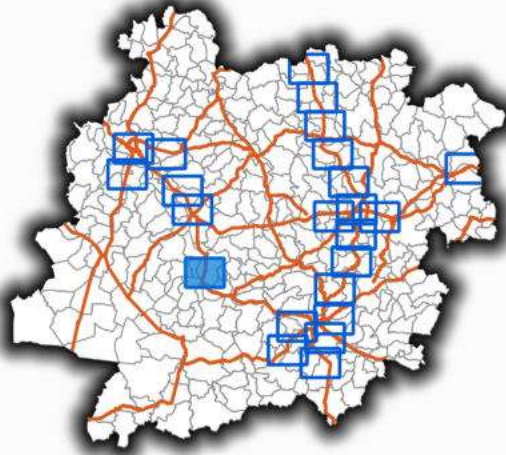
Zones exposées au bruit - carte de "type c" - LDEN

Zones susceptibles de contenir des bâtiments dont le LDEN (Level Day Evening Night) dépasse 68 dB(A) pour le réseau non concédé du département de Lot-et-Garonne dont le trafic est supérieur à 3M véh/an.

Infrastructures routières non concédées

Dalle n° 20

Niveau sonore - dB(A)
 >68



**Direction départementale
des territoires**

Echelle : 1/25 000 (au format A3)
 Source : CEREMA/DTerSO
 Edition : 10 février 2023 - DDT/STD/CT/DSO
 Référentiel : ©IGN - Scan25
 ISOPHONES_routes_non_concedees.qgz

0 0,5 1 km



**PRÉFET
DE LOT-ET-GARONNE**

*Liberté
Égalité
Fraternité*

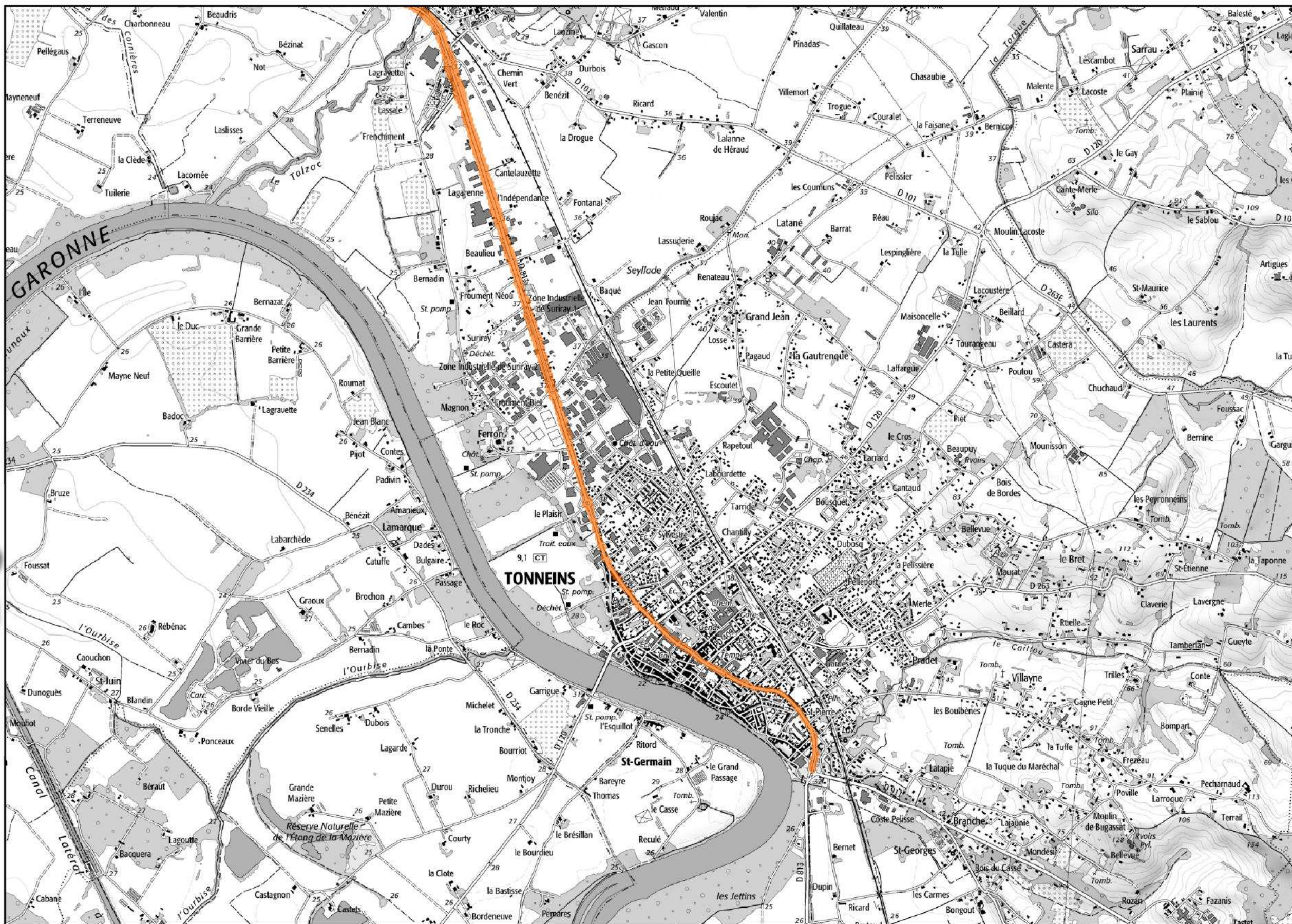
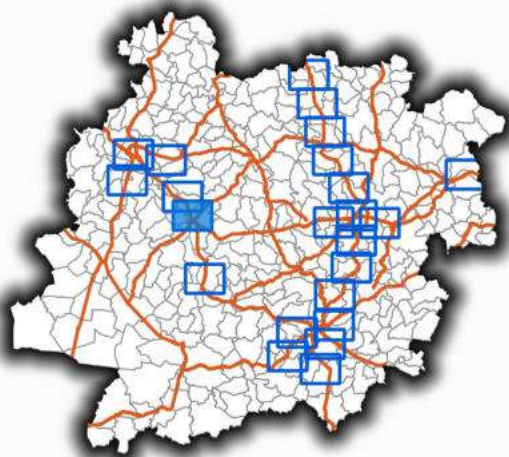
Zones exposées au bruit - carte de "type c" - LDEN

Zones susceptibles de contenir des bâtiments dont le LDEN (Level Day Evening Night) dépasse 68 dB(A) pour le réseau non concédé du département de Lot-et-Garonne dont le trafic est supérieur à 3M véh/an.

**Infrastructures
routières non
concédées**

Dalle n° 21

Niveau sonore - dB(A)
 >68



**Direction départementale
des territoires**

Echelle : 1/25 000 (au format A3)
 Source : CEREMA/DTerSO
 Edition : 10 février 2023 - DDT/STD/CT/DSO
 Référentiel : ©IGN - Scan25
 ISOPHONES_routes_non_concedees.qgz

0 0,5 1 km



**PRÉFET
DE LOT-ET-GARONNE**

*Liberté
Égalité
Fraternité*

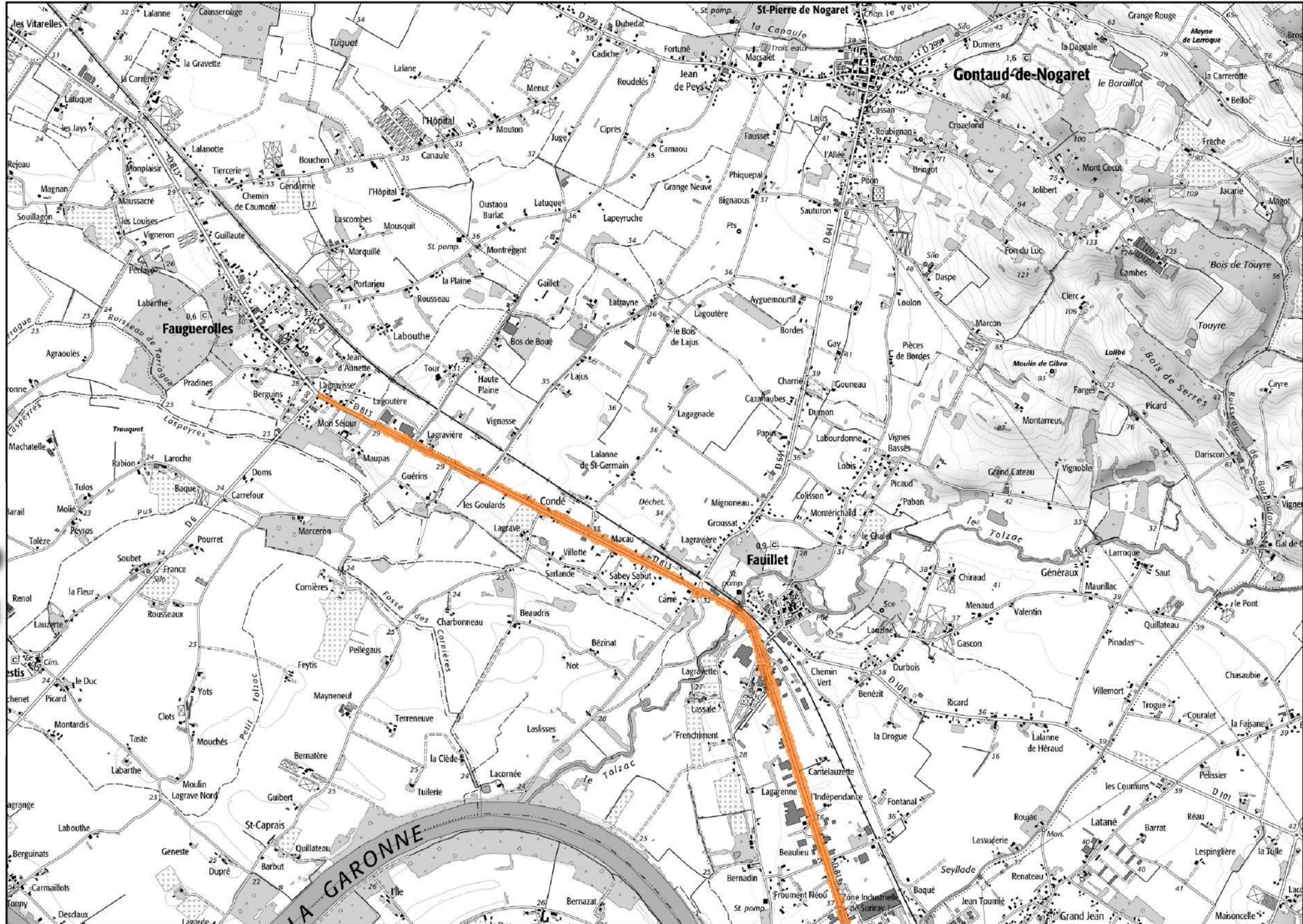
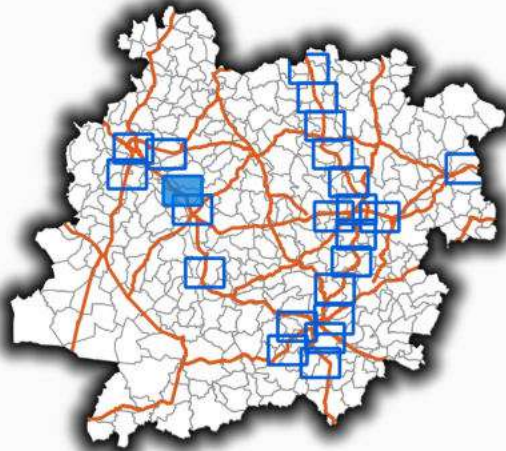
Zones exposées au bruit - carte de "type c" - LDEN

Zones susceptibles de contenir des bâtiments dont le LDEN (Level Day Evening Night) dépasse 68 dB(A) pour le réseau non concédé du département de Lot-et-Garonne dont le trafic est supérieur à 3M véh/an.

**Infrastructures
routières non
concédées**

Dalle n° 22

Niveau sonore - dB(A)
 >68



**Direction départementale
des territoires**

Echelle : 1/25 000 (au format A3)
 Source : CEREMA/DTerSO
 Edition : 10 février 2023 - DDT/STD/CT/DSO
 Référentiel : ©IGN - Scan25
 ISOPHONES_routes_non_concedees.qgz

0 0,5 1 km



**PRÉFET
DE LOT-ET-GARONNE**

*Liberté
Égalité
Fraternité*

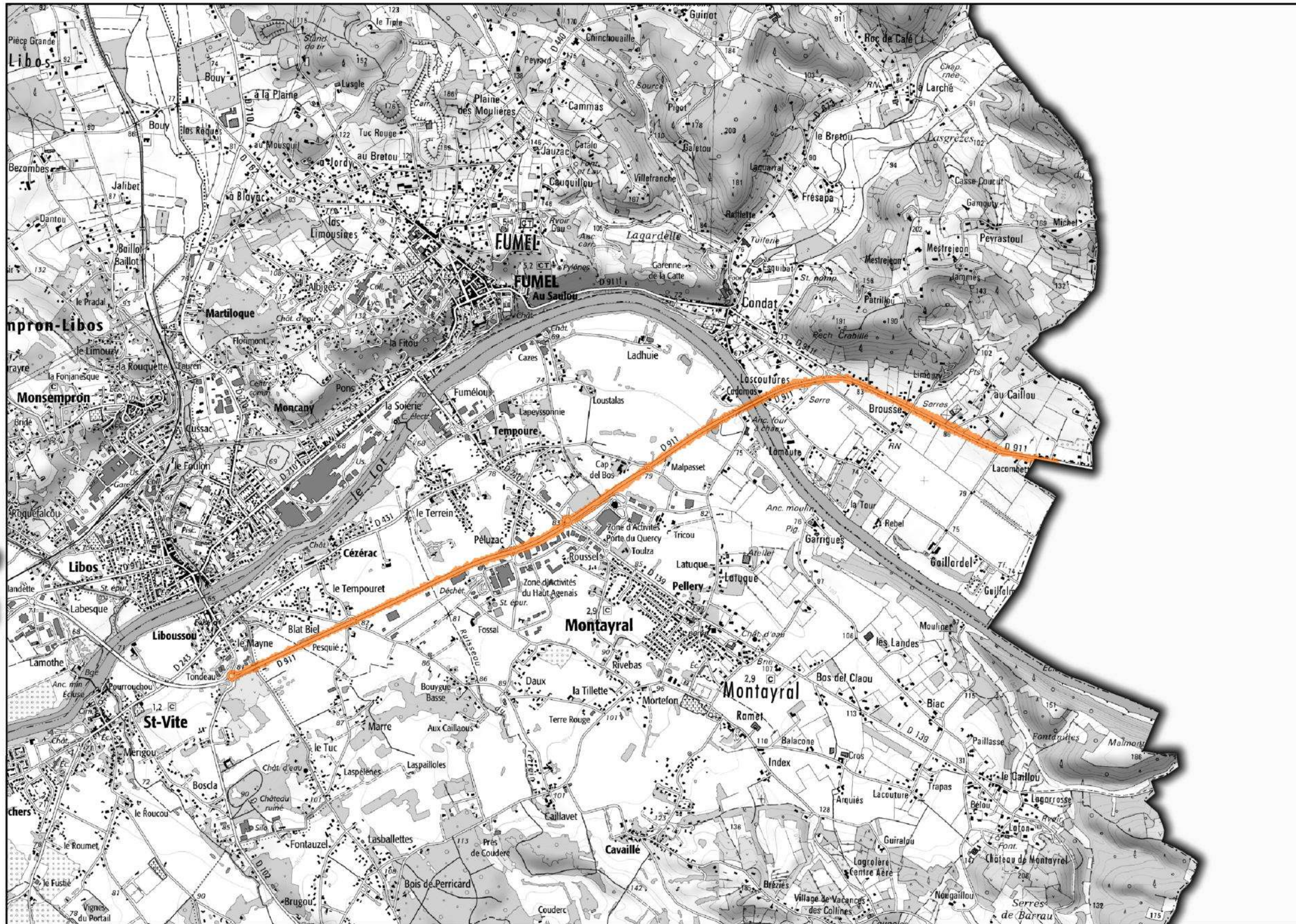
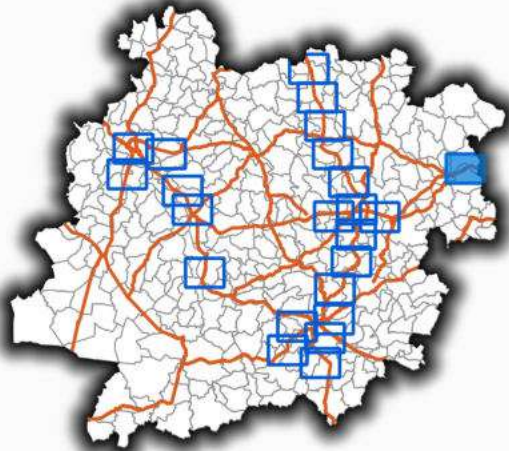
Zones exposées au bruit - carte de "type c" - LDEN

Zones susceptibles de contenir des bâtiments dont le LDEN (Level Day Evening Night) dépasse 68 dB(A) pour le réseau non concédé du département de Lot-et-Garonne dont le trafic est supérieur à 3M véh/an.

Infrastructures routières non concédées

Dalle n° 23

Niveau sonore - dB(A)
 >68



**Direction départementale
des territoires**

Echelle : 1/25 000 (au format A3)
 Source : CEREMA/DTerSO
 Edition : 10 février 2023 - DDT/STD/CT/DSO
 Référentiel : ©IGN - Scan25
 ISOPHONES_routes_non_concedees.qgz

0 0,5 1 km