

Direction Départementale des Territoires
 Service Risques, Sécurité
 Prévention des Risques
 1722 avenue de Colmar
 47116 Agen cedex 9

Commune d'Aiguillon (nord)

Plan de Prévention du Risque Inondation - secteur des Confluents

Approuvé par A.P. n° 47-2019-01-28-007 du 28 janvier 2019

- ROUGE CLAIR (Aléas faible et moyen)
- ROUGE (Aléa fort)
- ROUGE FONCE (Aléa très fort)
- MARRON (Arrière des digues < 2.00m = 50.00m ou > 2.00m = 100.00m)
- ZONES INONDABLES AUTRES PPRI

Isocotes et cotes en m.NGF (Garonne)

Digues existantes inférieures à 2 mètres ou supérieures ou égales à 2 mètres

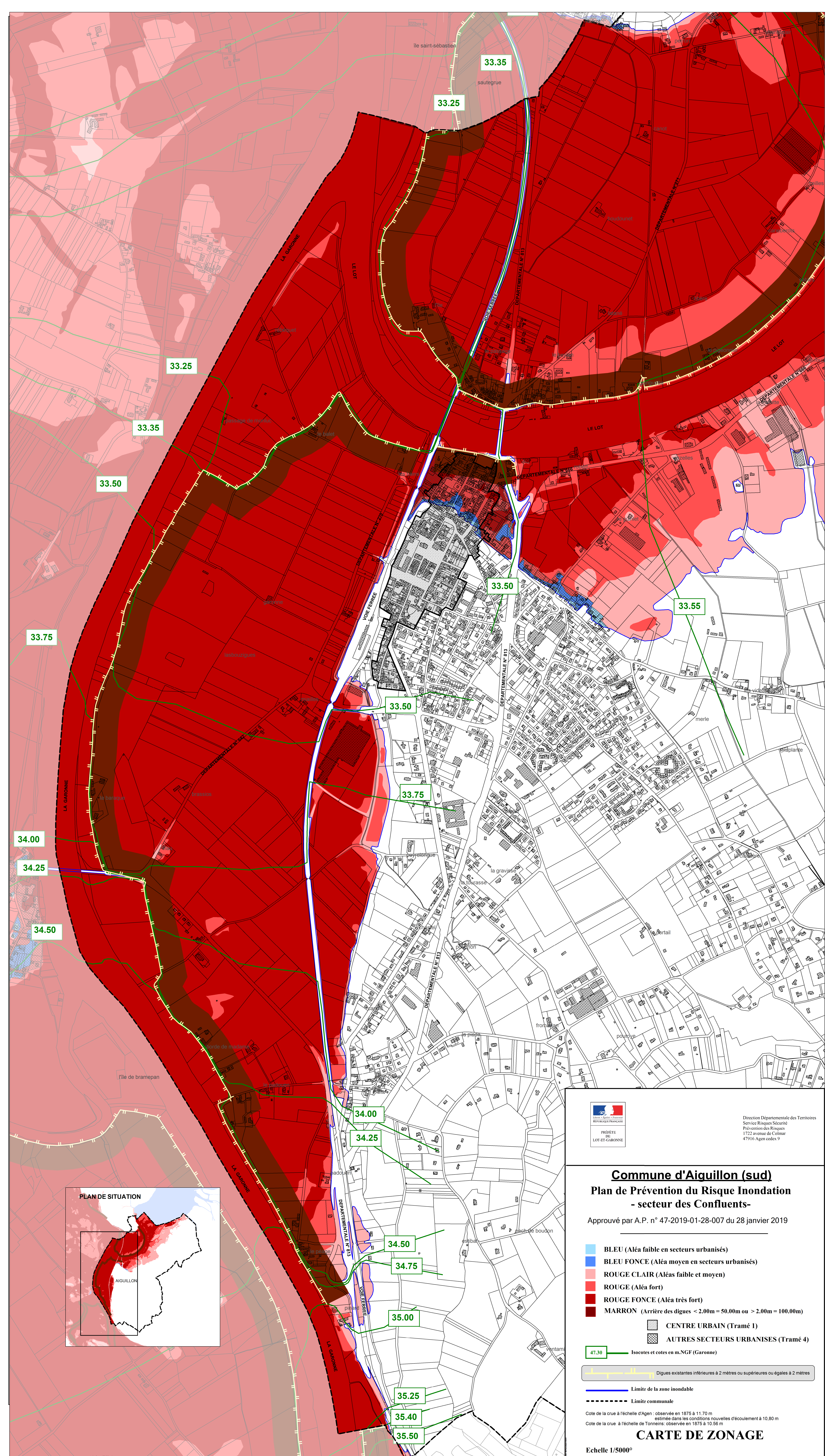
Limite de la zone inondable

Limite communale

Cote de la crue à l'échelle d'Agén : observée en 1875 à 11.70 m
 estimée dans les conditions nouvelles d'écoulement à 10.80 m
 Cote de la crue à l'échelle de Tonneins : observée en 1875 à 10.56 m

CARTE DE ZONAGE

Echelle 1/50000



Direction Départementale des Territoires
 Service Risques Sécurité
 Prévention des Risques
 1722 avenue de Colmar
 47916 Agen cedex 9

Commune d'Aiguillon (sud)
Plan de Prévention du Risque Inondation
- secteur des Confluents-

Approuvé par A.P. n° 47-2019-01-28-007 du 28 janvier 2019

- BLEU (Aléa faible en secteurs urbanisés)
- BLEU FONCE (Aléa moyen en secteurs urbanisés)
- ROUGE CLAIR (Aléas faible et moyen)
- ROUGE (Aléa fort)
- ROUGE FONCE (Aléa très fort)
- MARRON (Arrière des digues < 2.00m = 50.00m ou > 2.00m = 100.00m)
- CENTRE URBAIN (Tramé 1)
- AUTRES SECTEURS URBANISÉS (Tramé 4)
- 47.30 Isocotes et cotes en m.NGF (Garonne)

Digues existantes inférieures à 2 mètres ou supérieures ou égales à 2 mètres

Limite de la zone inondable

Limite communale

Cote de la crue à l'échelle d'Agén : observée en 1875 à 11.70 m
 estimée dans les conditions nouvelles d'écoulement à 10.80 m
 Cote de la crue à l'échelle de Tonneins : observée en 1875 à 10.56 m

CARTE DE ZONAGE

Echelle 1/5000°

