

Direction Départementale des Territoires
et de la Prévention des Risques
1722 avenue de Colmar
47916 Aiguillon cedex 9



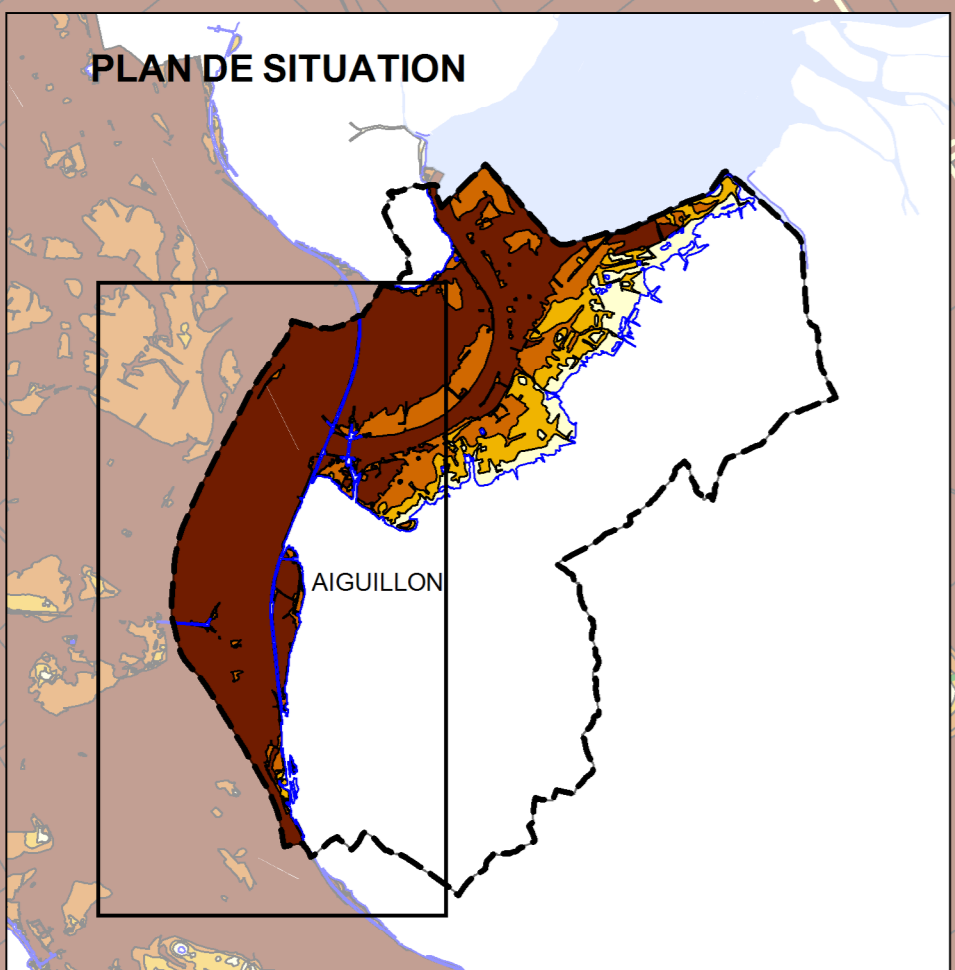
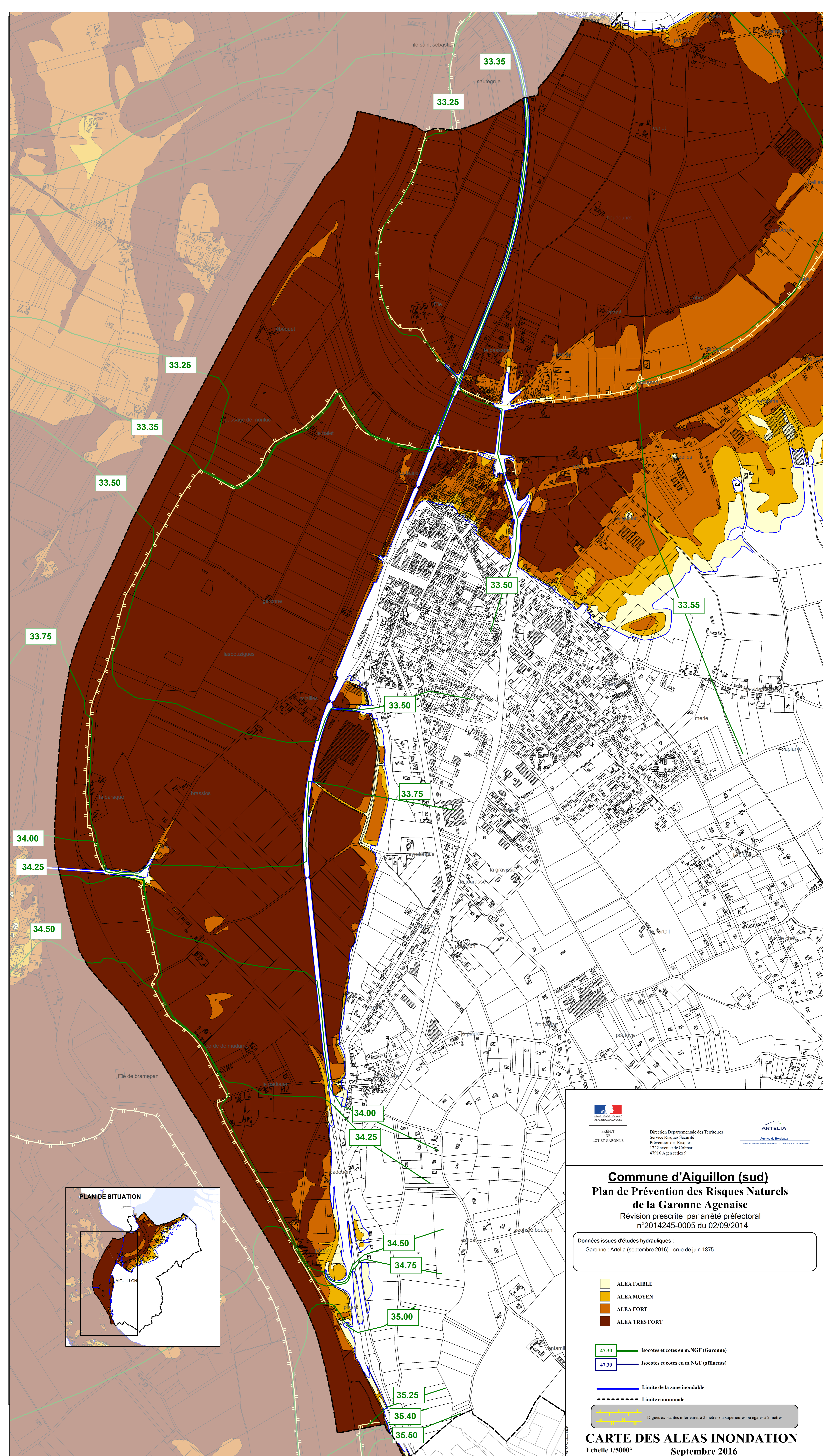
Commune d'Aiguillon (nord)
Plan de Prévention des Risques Naturels
Révision prescrite par arrêté préfectoral
n°2014245-0005 du 02/09/2014


Données issues d'études hydrauliques :
- Garonne : Artelia (septembre 2016) - crue de juin 1875

- ALEA FAIBLE
- ALEA MOYEN
- ALEA FORT
- ALEA TRES FORT
- ZONES AUTRES PPRI
- Isocotes et cotes en m.NGF (Garonne)
- Isocotes et cotes en m.NGF (affluents)
- Limite de la zone inondable
- Limite communale




CARTE DES ALEAS INONDATION
Echelle 1/5000^e
Septembre 2016





PRÉFET
DE
LOTE-ET-GARONNE

Direction Départementale des Territoires
Service Risques Sécurité
Prévention des Risques
1722 avenue de Colmar
47916 Agen cedex 9



Agence de Bordeaux

Commune d'Aiguillon (sud)
Plan de Prévention des Risques Naturels
de la Garonne Agenaise
 Révision prescrite par arrêté préfectoral
 n°2014245-0005 du 02/09/2014

Données issues d'études hydrauliques :
 - Garonne : Artélia (septembre 2016) - crue de juin 1875

| | |
|--|----------------|
| | ALEA FAIBLE |
| | ALEA MOYEN |
| | ALEA FORT |
| | ALEA TRES FORT |

| | | |
|--|-------|--|
| | 47.30 | Isocotes et cotes en m.NGF (Garonne) |
| | 47.30 | Isocotes et cotes en m.NGF (affluents) |

| | |
|--|-----------------------------|
| | Limite de la zone inondable |
| | Limite communale |

— Dignes existantes inférieures à 2 mètres ou supérieures ou égales à 2 mètres
— Dignes existantes inférieures à 2 mètres ou supérieures ou égales à 2 mètres

CARTE DES ALEAS INONDATION
 Echelle 1/5000°
 Septembre 2016